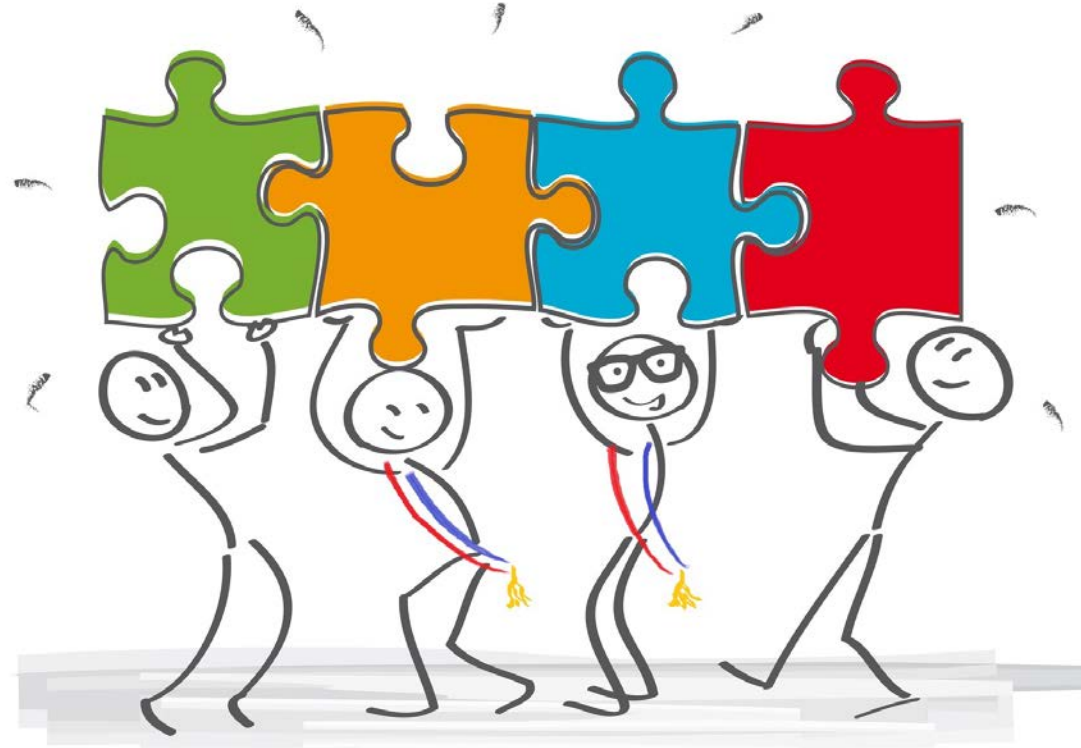


# Synthèse de l'enquête: « Communes nouvelles, où en êtes-vous ? »

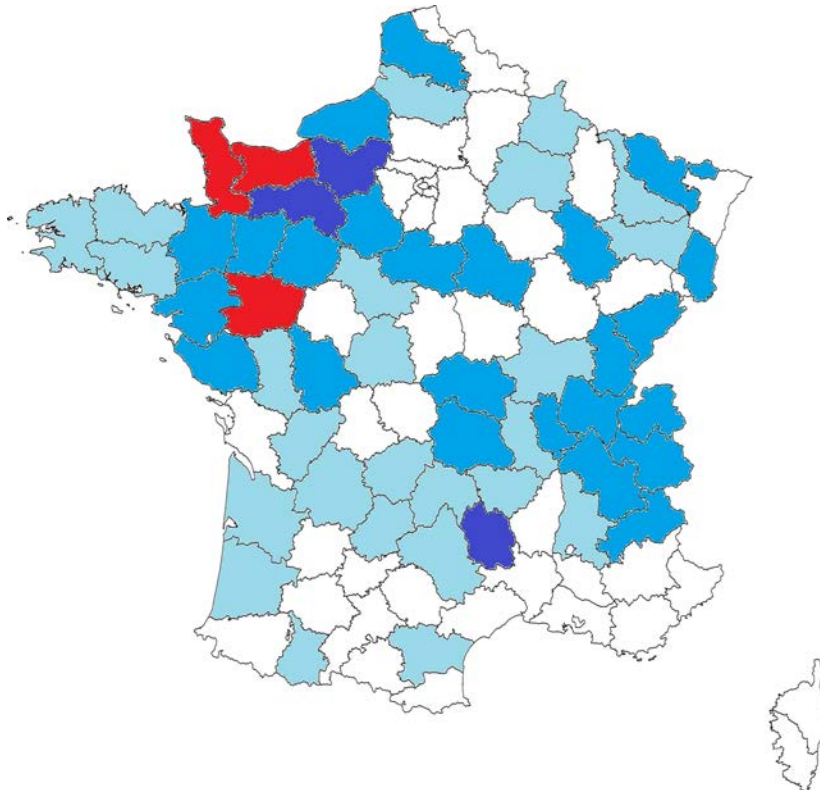


Cette enquête a été envoyée aux 517 communes nouvelles créées entre 2016 et 2017

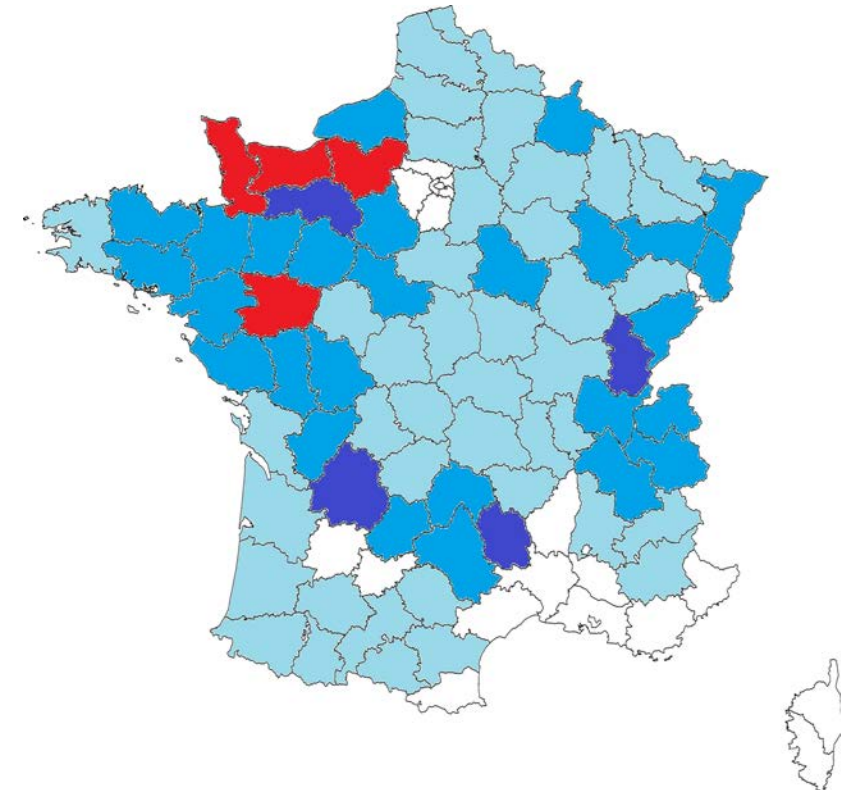
Analyse réalisée par Benjamin Bernot, expert associé à Territoires Conseils,  
sous la coordination de Catherine Donou, chargée de mission à Territoires Conseils - Caisse des Dépôts.

# Profil des communes nouvelles ayant répondu

Part relative des communes nouvelles par département sur total questionnaire



Part relative des communes nouvelles par département sur total France



- Moins de 1%
- Entre 1% et 3%
- Entre 3% et 5%
- Plus de 5%

*Le questionnaire a recueilli 156 réponses représentant 140 communes nouvelles*

# Profil des communes nouvelles ayant répondu

	Questionnaire
CN créées au 1 <sup>er</sup> janvier 2016	64%
CN créées au 1 <sup>er</sup> janvier 2017	36%
CN composées de 2 communes fondatrices	48%
CN créées à l'échelle d'un EPCI à fiscalité propre	9%

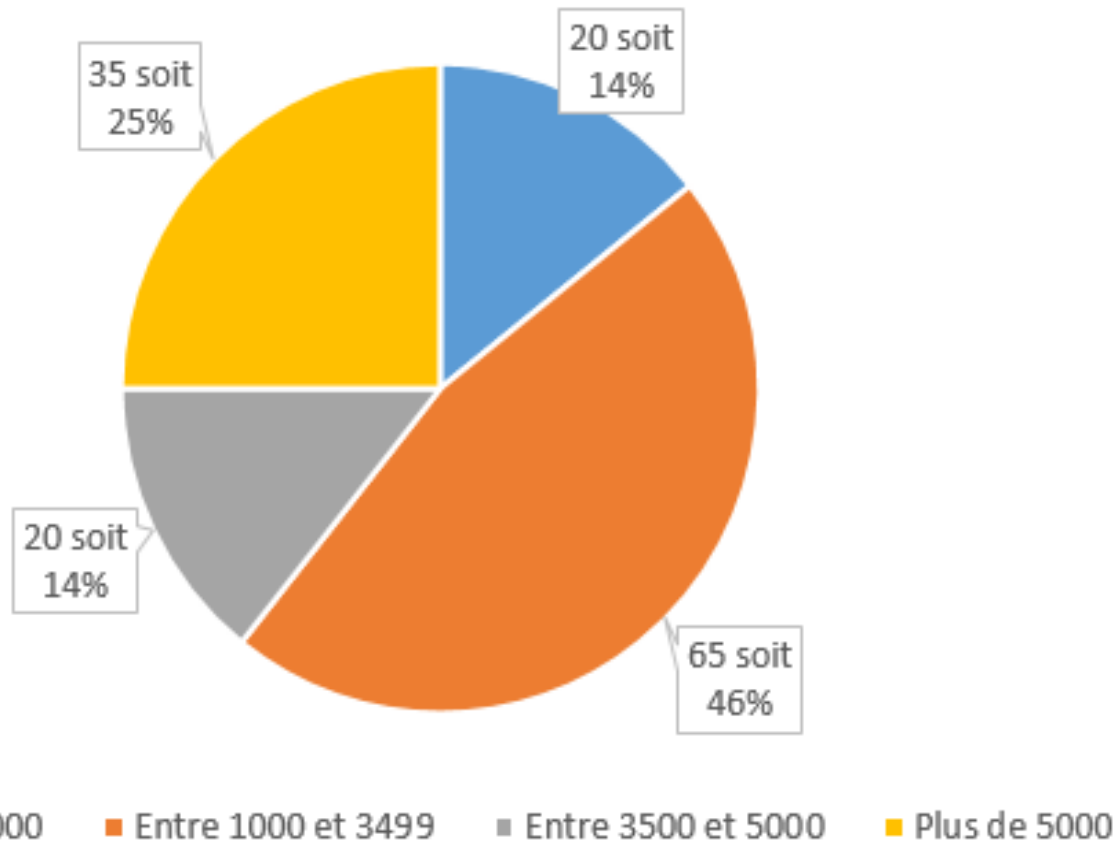
La moyenne de communes fondatrices au sein des communes nouvelles constituées à l'échelle d'un EPCI est de 12

# Profil des communes nouvelles représentées

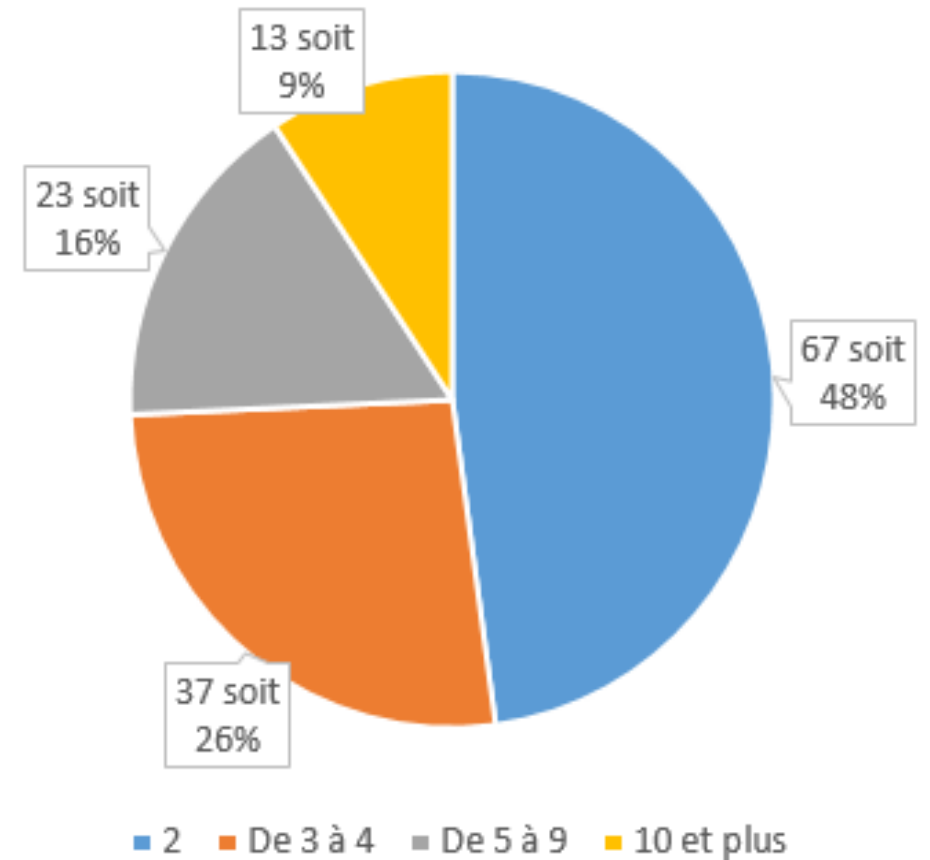
	National (au 1 <sup>er</sup> janvier 2017)	Enquête (juin 2017)
Nombre de communes nouvelles	517	140
Nombre minimum de communes fondatrices	2	2
Nombre maximum de communes fondatrices	22	20
Nombre moyen de communes fondatrices par CN	3,4	4,1
Population minimum	114	131
Population maximum	121 809	128 422
Population moyenne	3 355	4 803

# Profil des communes nouvelles ayant répondu

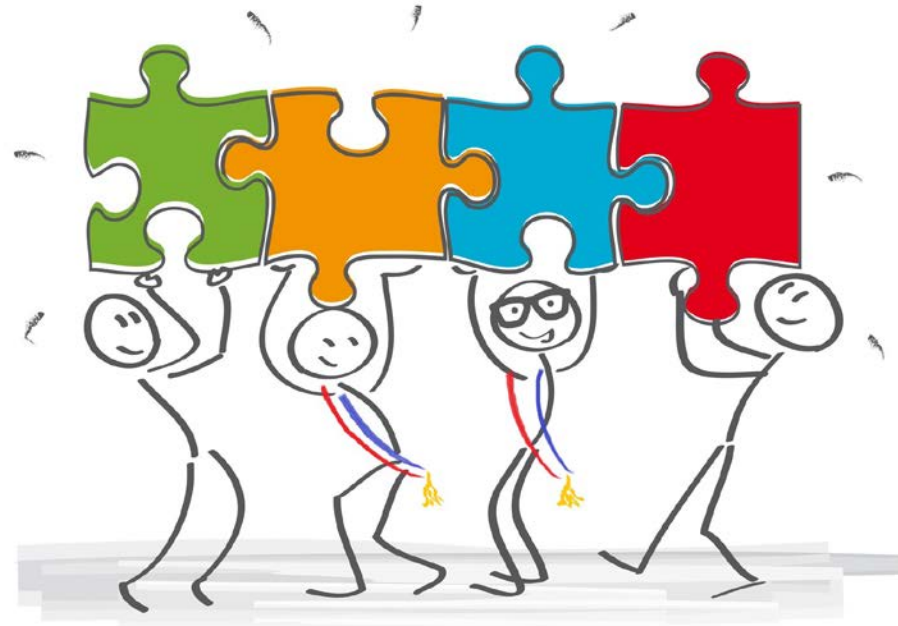
Répartition des CN par seuil de population



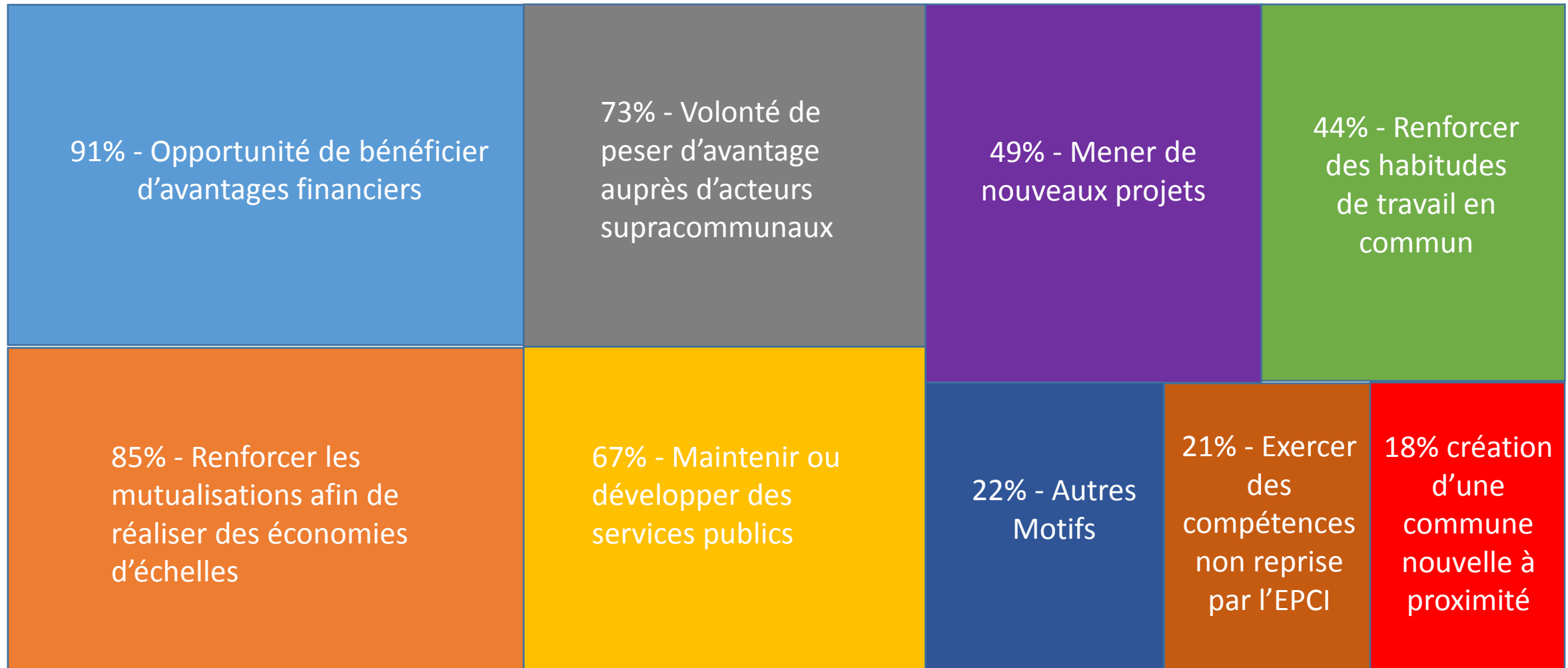
Répartition des CN par seuil de communes fondatrices



# CONSTRUCTION DU PROJET

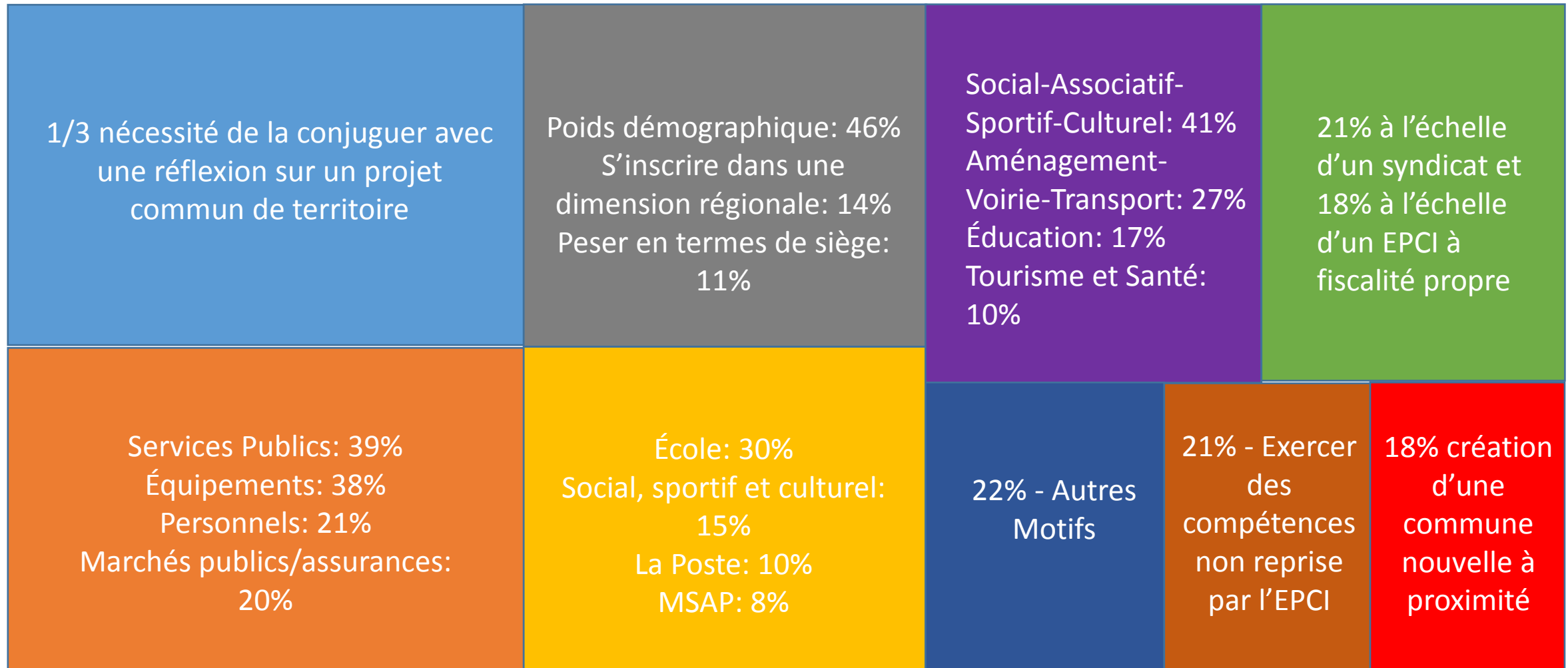


# Les raisons originelles de la création de votre commune nouvelle ? (détaillées page suivante)

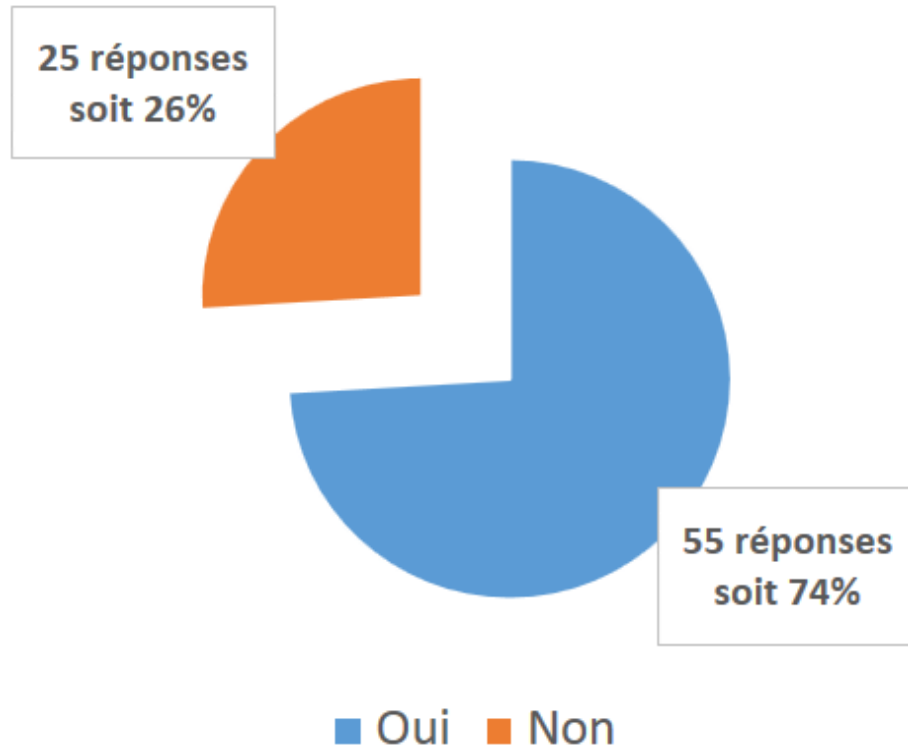




# Zoom sur les raisons originelles de la création de votre commune nouvelle ?



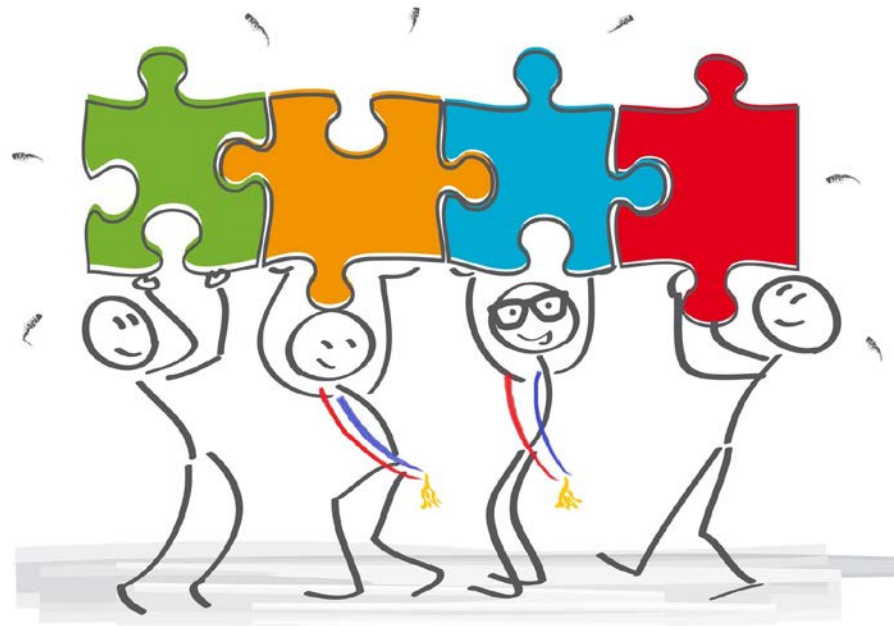
# Considérez-vous avoir atteint ce ou ces objectifs ?



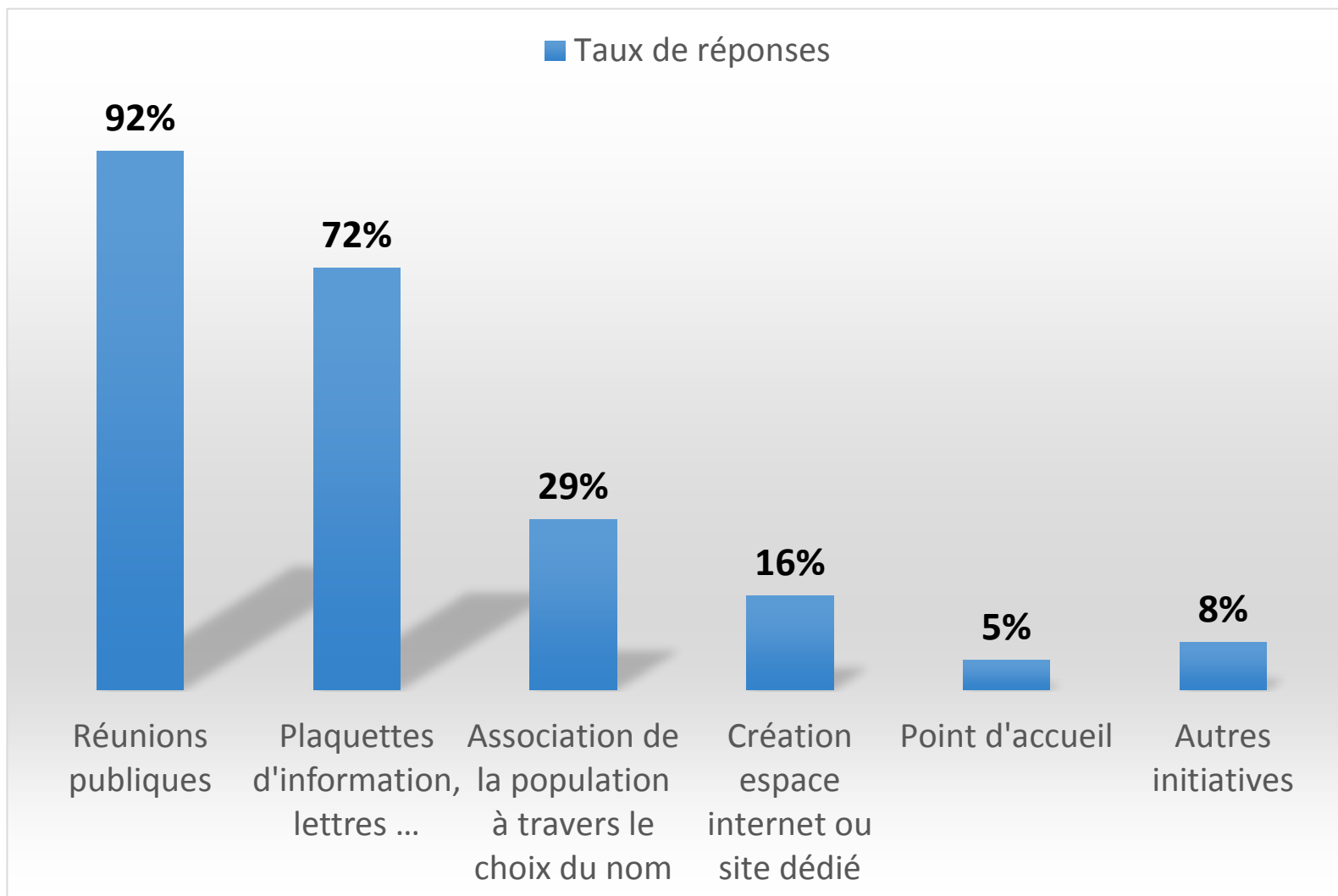
## Raisons avancées en cas de réponse négative\*:

- Trop tôt pour se prononcer, objectifs en cours de réalisation
- Difficulté de faire naître une nouvelle culture de travail auprès des agents et des élus.
- Manque d'accompagnement principalement de la part des services de l'État

# PARTICIPATION DES HABITANTS



# Les moyens d'information et d'association de la population\*



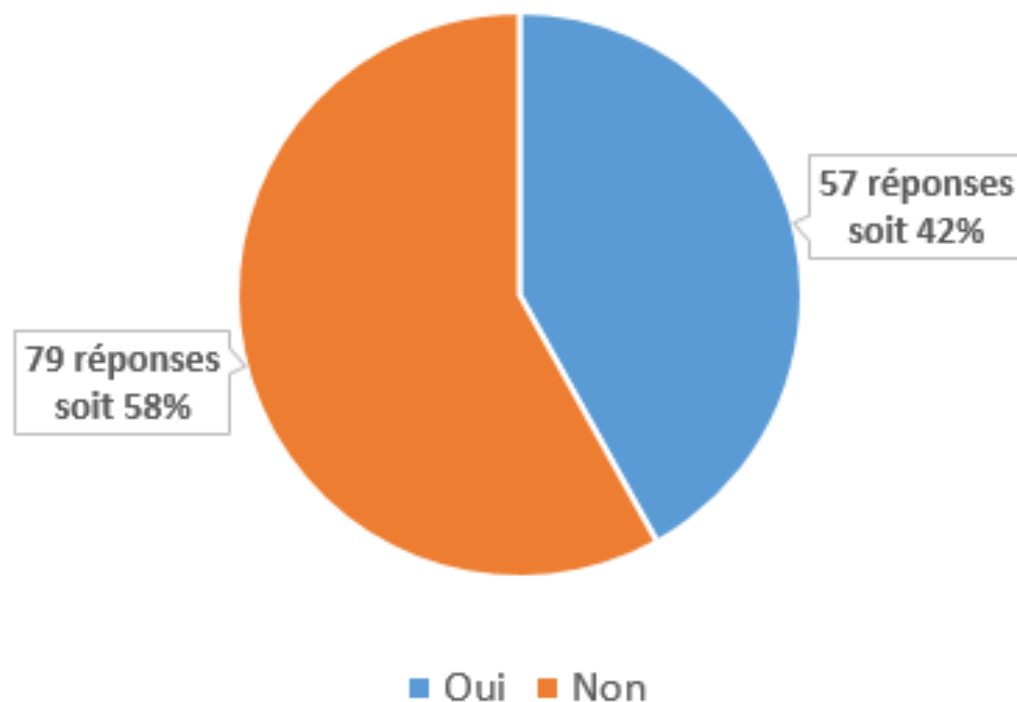
Autres initiatives mentionnées :

- Bulletin municipal, presse locale
- Questionnaires ou enquêtes
- Campagne municipale de 2014

Les moyens actuels d'association\*\*:

- **80%** : plaquettes d'information, lettres ...
- **50%** : animations et manifestations locales
- **48%** : création d'un site internet

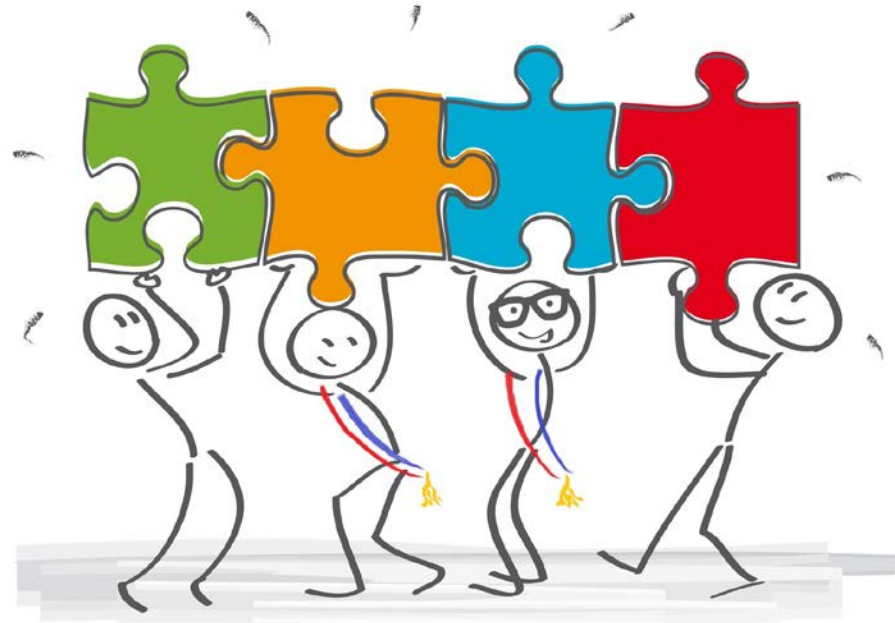
## Les communes déléguées disposent-elles d'espace(s) d'expression particulier(s) dans les supports de communication de la commune nouvelle?



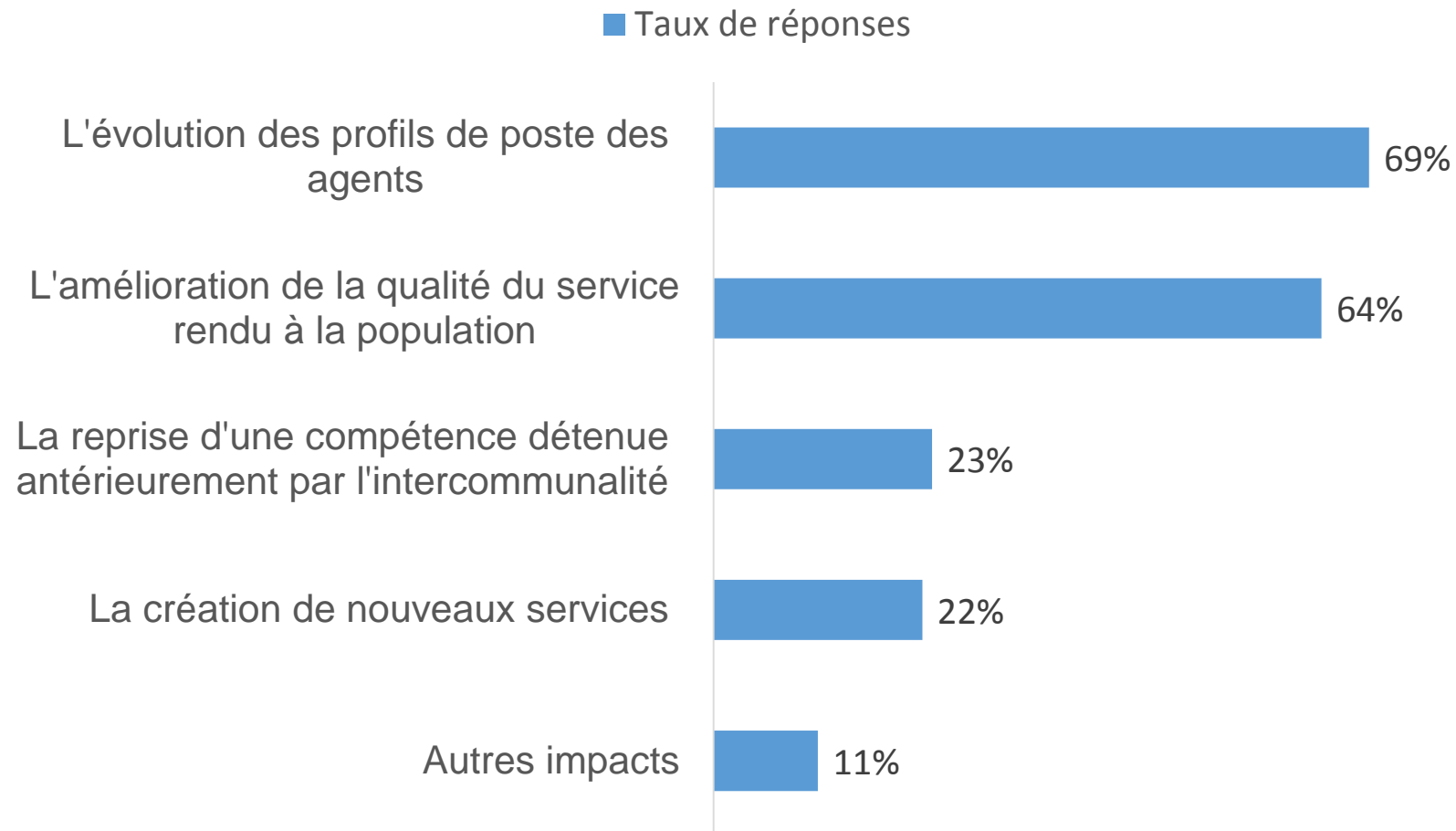
Espaces dédiés et/ou maintien de moyens de communication existants :

- 64% au sein de bulletins municipaux, journaux, revues et/ ou lettres d'informations
- 21% au sein d'outils numériques (site informatique, réseaux sociaux ...)

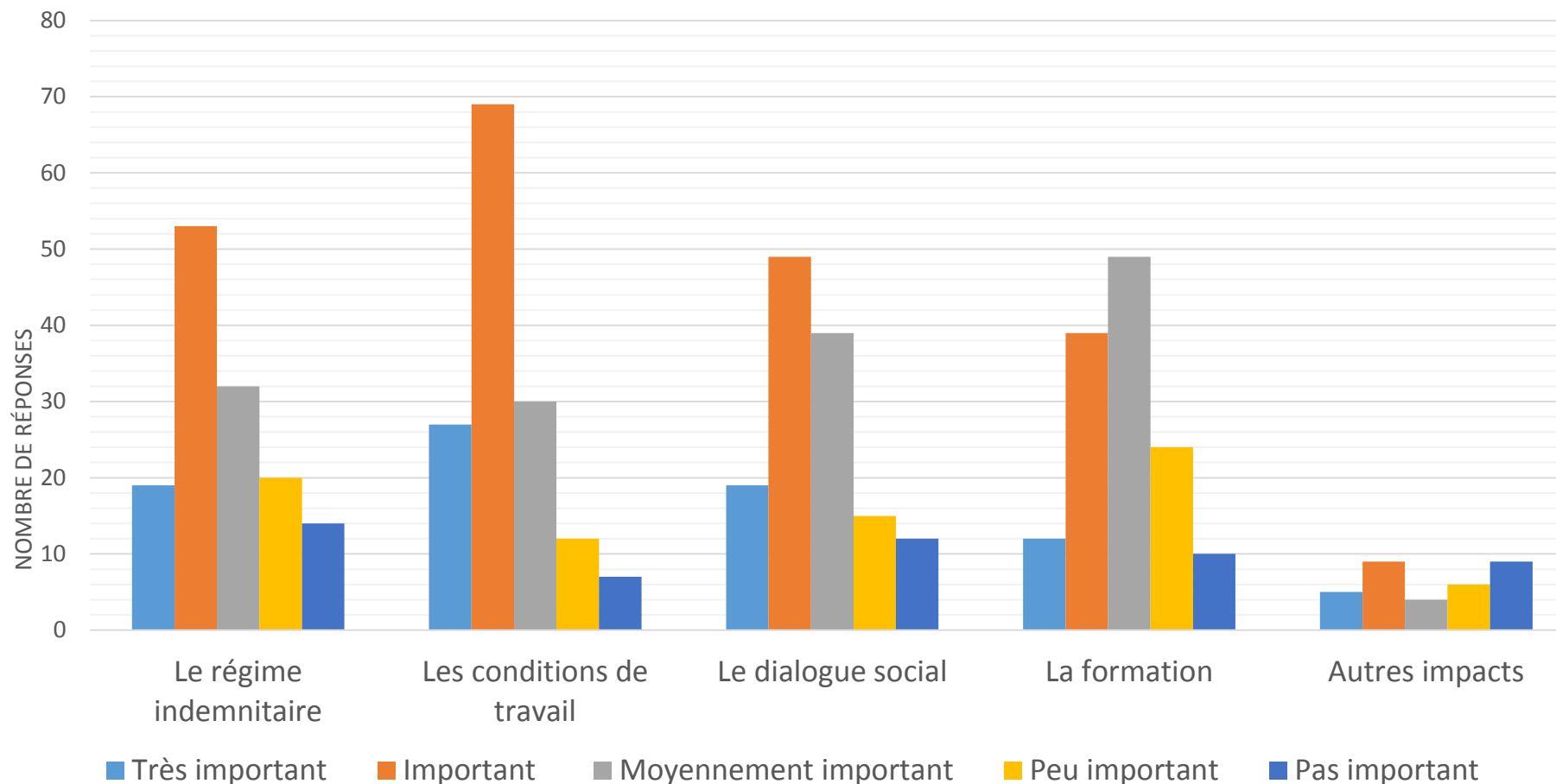
# SERVICES ET PERSONNELS



# Quels ont été les impacts de la création de la commune nouvelle sur l'organisation des services communaux\* ?



# Quels ont été pour les agents les impacts les plus importants suite à la création de la commune nouvelle\* ?

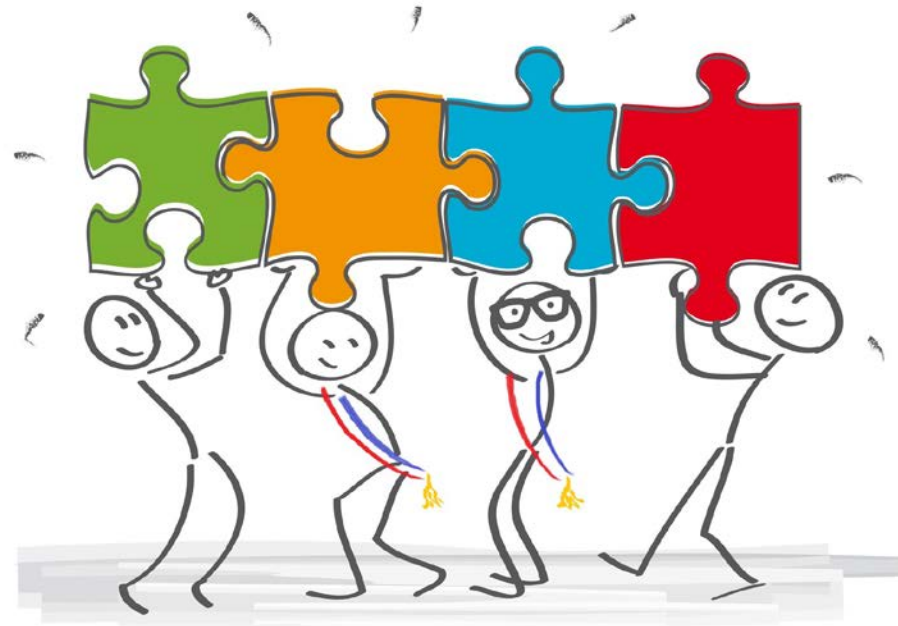


Autres impacts\*\* :

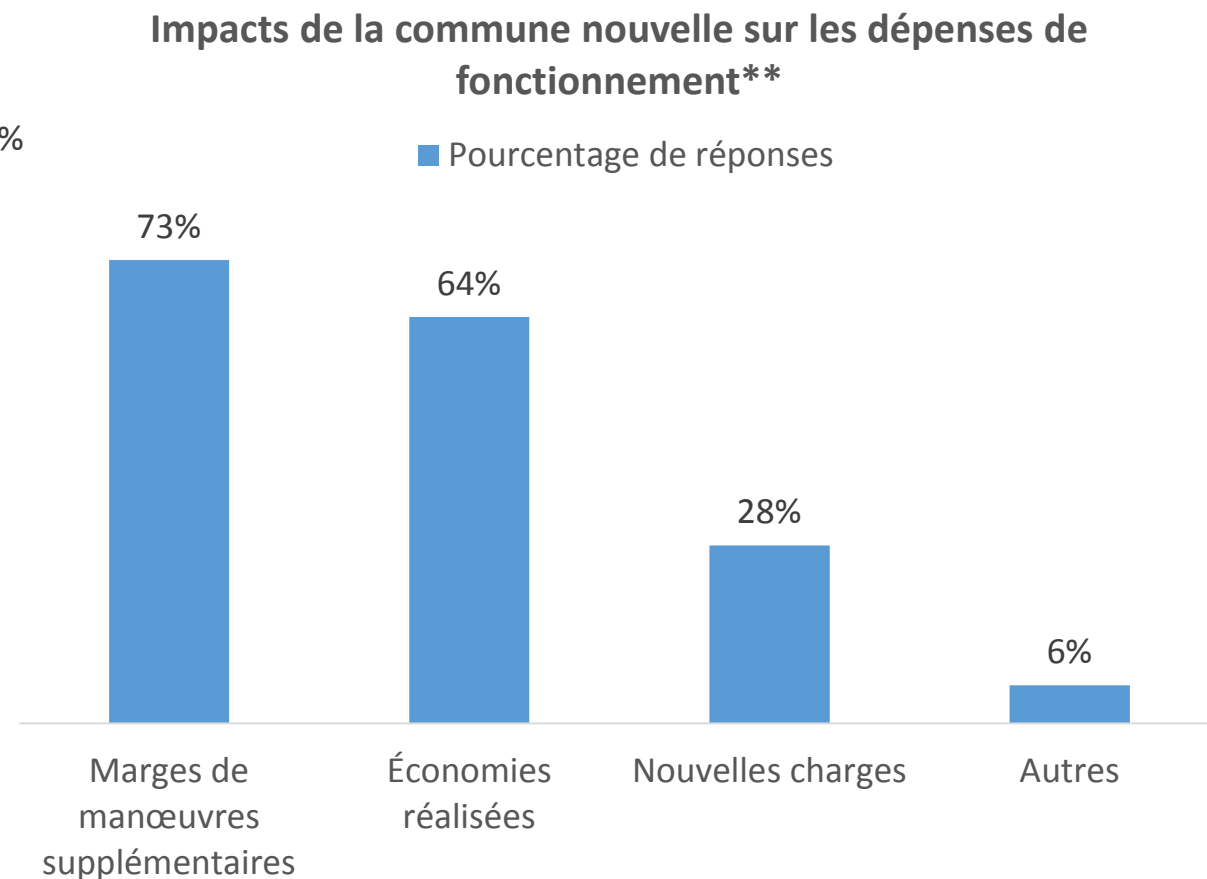
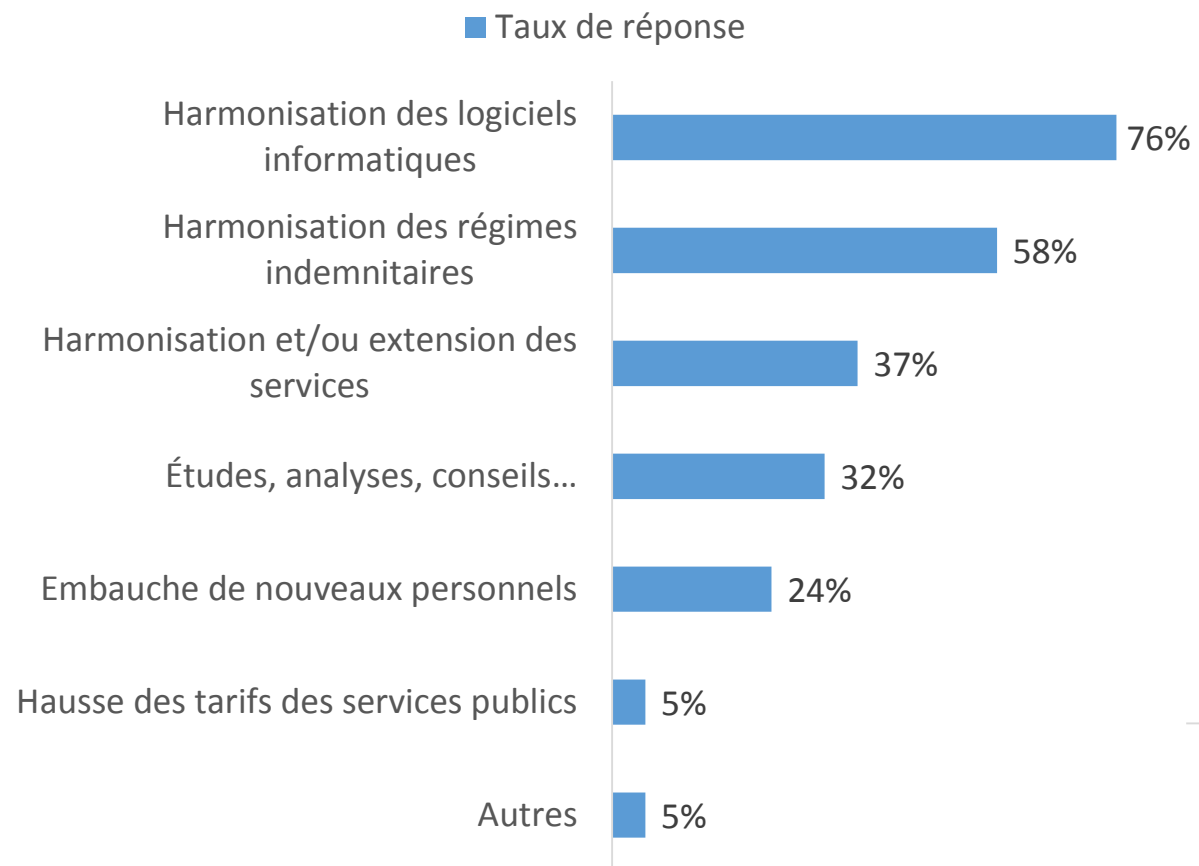
- Réorganisation des services et des effectifs à l'échelle du nouveau périmètre.
- Nécessité de développer des habitudes de travail en commun.



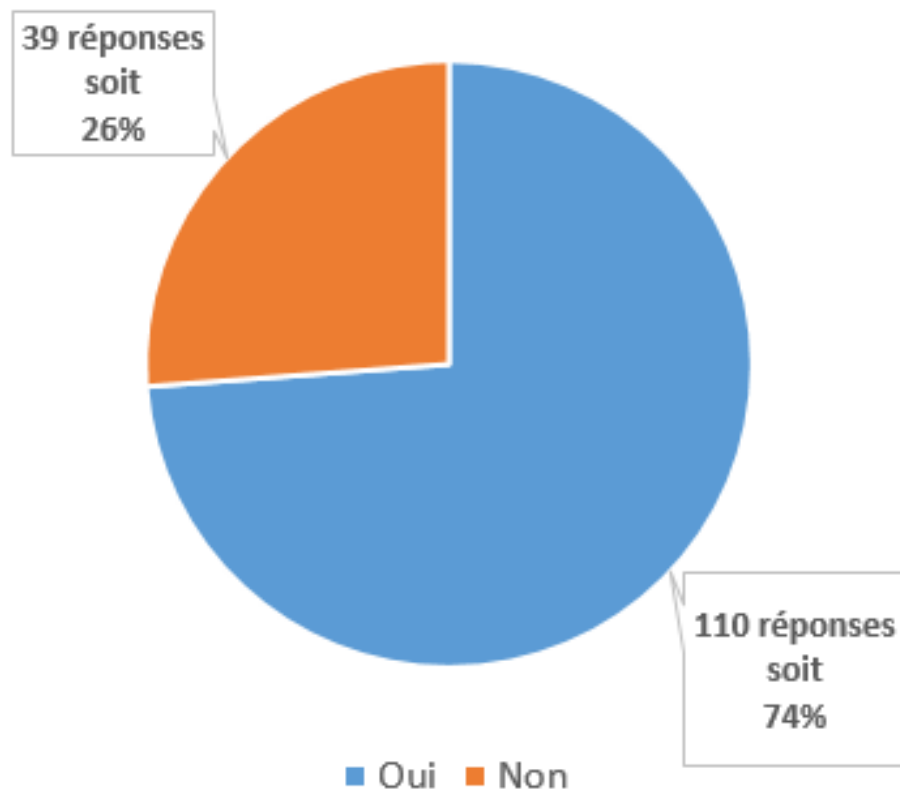
# FINANCES ET BUDGET



# La commune nouvelle a-t-elle engendré de nouvelles dépenses au moment de sa constitution\* ?



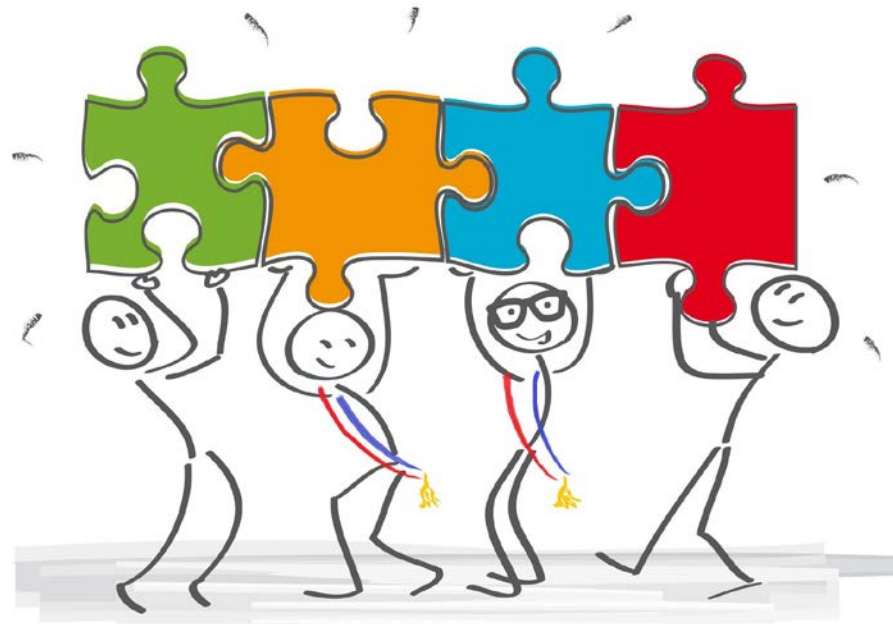
# La création de la commune nouvelle vous permet-elle d'investir plus ?



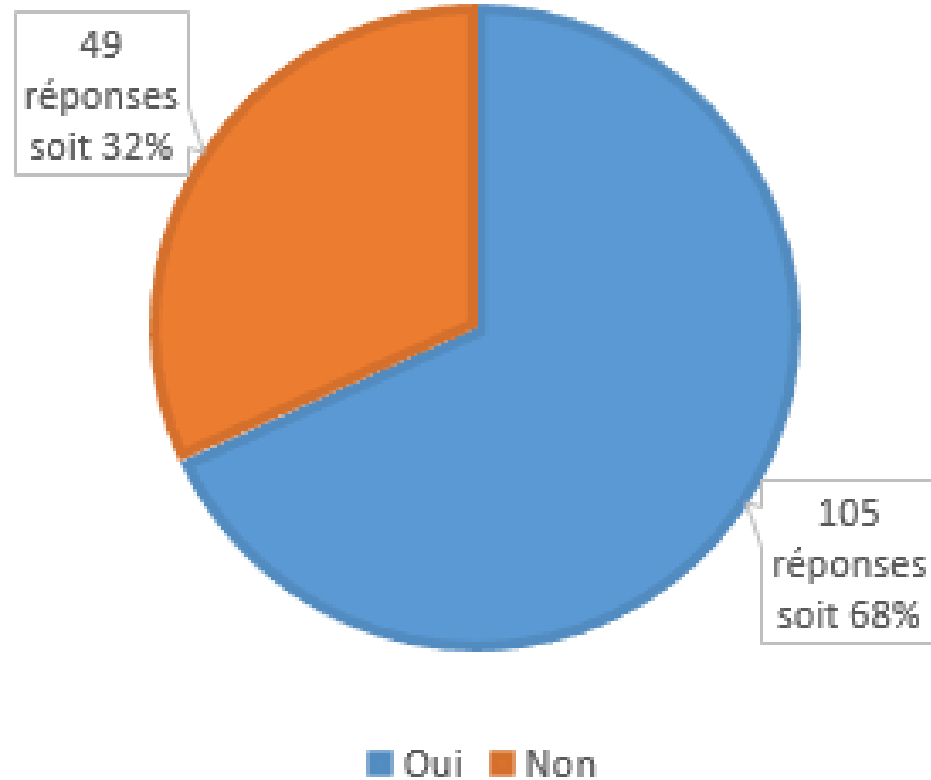
Les domaines d'investissements les plus mentionnés\* :

- Aménagement/urbanisme/voirie à **59%**
- Social/sport/culture à **25%**
- Patrimoine et équipements publics à **24%**
- Scolaire et périscolaire à **11%**
- Tourisme à **4%**

# PLACE DANS L'INTERCOMMUNALITÉ



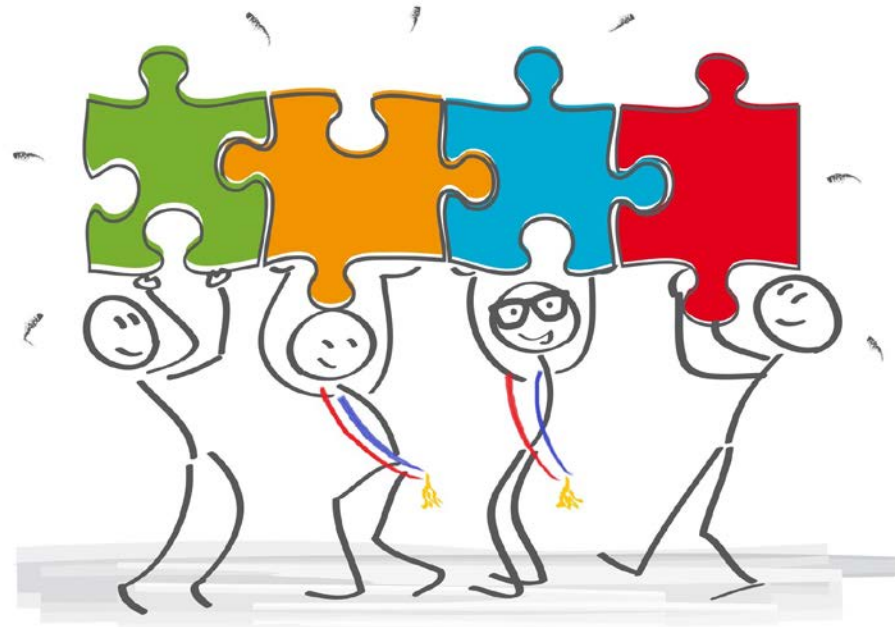
# La création de la commune nouvelle a-t-elle participé à améliorer votre place dans l'intercommunalité ?



Les avantages les plus fréquemment mentionnés\* :

- Un plus grand pouvoir d'influence dans les décisions (57%).
- L'obtention de sièges supplémentaires (54%).
- Une participation au bureau communautaire (52%).

# ÉVALUATION ET PROSPECTIVE

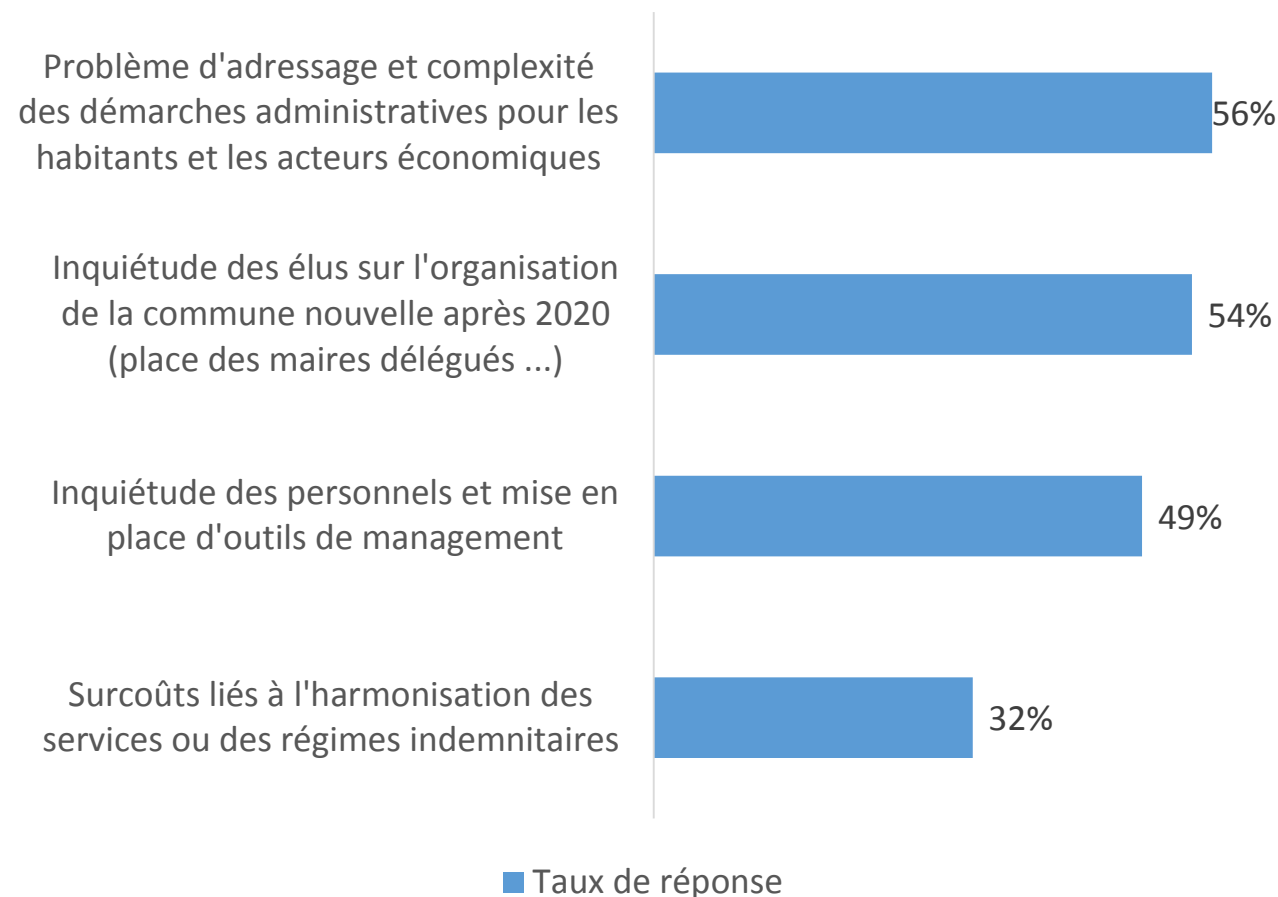


# Les avis récoltés permettent de mettre à jour une série d'impacts induits par la création de la commune nouvelle

La commune nouvelle serait à l'origine d'une **triple dynamique\***:

- Auprès **de la population et des associations** (72% des avis): appropriation du dispositif et émergence d'un sentiment d'appartenance.
- Auprès **des agents** des communes historiques (33% des avis): opportunités d'évolution.
- Mais aussi auprès **des élus** (23% des avis): implication dans de nouveaux projets et instances collégiales.

Quels sont les effets induits qui constituent ou qui ont pu constituer des difficultés\*\* ?



\* Sur 72 avis détaillés / \*\* 144 réponses détaillées

# Quelles sont les évolutions à apporter au dispositif ?

Si 56% des personnes ayant répondu ne souhaiteraient rien changer à la façon dont elles ont procédé, plusieurs évolutions sont néanmoins évoquées (90 réponses):

- 82% voudraient voir assurer la représentativité de toutes les communes fondatrices au sein du conseil municipal (nombre d'élus, maires délégués, constitution des listes aux élections municipales...).
- 13% s'inquiètent du manque de garantie concernant le maintien d'une certaine proximité et de l'identité locale des communes historiques.
- 12% mettent en avant un besoin de clarification du texte et de précision des rôles (maire délégué).
- 11% souhaiteraient bénéficier d'un meilleur accompagnement des services de l'État (préfecture, DDFip...), de leur centre de gestion et du groupe La Poste, concernant principalement la fiscalité, le personnel et les problèmes d'adressage.



## Citations extraites de l'enquête

**« Dans un contexte de baisse des dotations financières, il paraissait essentiel de trouver des solutions permettant de maintenir, voire, améliorer les services publics existants, par le biais de la mutualisation et du regroupement de communes. Les élus ont une volonté forte de garantir un égal accès des citoyens aux services publics de tout le territoire »**

*DGA d'une commune nouvelle comptabilisant 3 communes fondatrices et plus de 4 000 habitants.*

**« Constituer une collectivité forte en milieu rural regroupant tous les moyens humains, matériels, administratifs, financiers des 5 communes permettant ainsi d'assurer le développement cohérent et équilibré de chacune des communes fondatrices dans le respect des intérêts de ses habitants et d'une bonne gestion des deniers publics »**

*Directrice Générale des Services d'une commune nouvelle comptant 5 communes fondatrices et plus de 3 000 habitants.*

## Citations extraites de l'enquête

**« Des charges liées à la mise en place mais des économies envisagées à moyen terme »**

*Maire d'une commune nouvelle de 2 communes fondatrices et de plus de 4000 habitants.*

**« Baisse des charges à caractères général de 8% (objectif 5% lors de la création) et nous espérons une économie supplémentaire la 2<sup>ème</sup> années grâce notamment aux renégociations des assurances qui n'avaient pas pu avoir lieu »**

*Maire d'une commune nouvelle comptant 2 communes historiques et plus de 5 000 habitants.*

**« La commune ne permet pas nécessairement d'investir plus mais de mieux cibler les investissements: ce qui était laissé en attente depuis longtemps par les communes historiques, semble devenir prioritaire au sein de la commune nouvelle »**

*DGS d'une commune nouvelle comptant 7 communes fondatrices et plus de 6000 habitants.*

## Citations extraites de l'enquête

**« Avec l'évolution de notre intercommunalité, nous allons perdre un siège, cependant nous avons pris une place plus importante par le poids de notre population, nous devenons la 6<sup>ème</sup> commune sur 30 »**

*Maire délégué d'une commune nouvelle de 2 communes fondatrices et de près de 7000 habitants.*

**« Actuellement étant présidente de la CC j'encourage la création de communes nouvelles comme axe d'organisation du territoire: des communes fortes capables de porter des compétences et une CC forte capable de porter des projets: un binôme fort et complémentaire »**

*Maire d'une commune nouvelle comptabilisant 7 communes fondatrices et plus de 5 000 habitants.*

**« On constate une plus grande ouverture des élus et du personnel dont on escompte une montée en expertise compte tenu de la complexité des dossiers, des appels à projets et de la nécessité d'être innovant pour être attractif »**

*Maire d'une commune nouvelle comptant 4 communes fondatrices et plus de 2000 habitants.*

**« Les habitants commencent à mieux se connaître, un engouement certain apparaît pour aller dans la pérennisation de la commune nouvelle »**

*Maire d'une commune nouvelle comptabilisant 6 communes fondatrices et plus de 5 000 habitants.*

## Citations extraites de l'enquête

**« Définir un cadre de travail rigoureux: composition du groupe, calendrier, rythme des réunions, compte-rendu systématiques, répartition des tâches entre élus. Ne pas craindre les réunions publiques, en organiser le plus en amont possible, et le plus possible. Communiquer un maximum (journal municipal, presse local, etc. ...). Impliquer les agents dès le début de la réflexion. Assumer le projet. Mobiliser les services de l'État au maximum. Se rapprocher de communes nouvelles existantes pour un retour d'expérience »**

*Adjoint au Maire d'une commune nouvelle comptabilisant 2 communes fondatrices et plus de 1 000 habitants.*

**« Établir un projet de territoire (diagnostic-enjeux-stratégie) conduisant à décliner les enjeux de la commune nouvelle en axes stratégiques comportant un certain nombre d'objectifs. Pour chaque objectif des fiches actions à mettre en œuvre (constats initiaux/description de l'action/ conditions de mise en œuvre / échéanciers / résultats attendus et évaluations) »**

*Chargée de mission d'une commune nouvelle comptant 2 communes fondatrices et plus de 1 000 habitants.*

**« Il est indispensable que le Conseil municipal soit très majoritairement moteur car le projet ne réussira pas par la seule volonté des maires voire des adjoints. Notre commune nouvelle est plutôt un succès car les élus se sont largement emparés du projet, ont réfléchi, débattu, et organisé. Indispensable également que le personnel soit acteur de ce changement, force de proposition. S'autoriser l'expérimentation: au bout de 6 mois nous continuons à ajuster (ex: missions des agents), modifier certaines choses (fonctionnement des commissions, horaires ...) »**

*DGS d'une commune nouvelle comptant 2 communes fondatrices et plus de 4 000 habitants.*

« TERRITOIRES CONSEILS

# COMMUNES NOUVELLES

TOUTE L'OFFRE  
DE TERRITOIRES CONSEILS  
ET DE L'ASSOCIATION  
DES MAIRES DE FRANCE

CONSULTEZ NOTRE DOSSIER EN LIGNE  
[www.caissedesdepotsdesterritoires.fr](http://www.caissedesdepotsdesterritoires.fr)

GRUPE



Territoires Conseils et l'AMF accompagnent  
vos projets de communes nouvelles  
et vous proposent :

**SUR LE SITE INTERNET DE TERRITOIRES CONSEILS**

[www.caissedesdepotsdesterritoires.fr](http://www.caissedesdepotsdesterritoires.fr)

Rubrique **INFORMER**

- › **Dossiers : Communes nouvelles**
- › **Base d'expériences** : les **expériences de communes nouvelles** récemment créées selon des stratégies et des typologies différentes
- › **Agenda** : les **prochaines journées** d'information et d'échanges à Paris **les 24 octobre, 6 décembre 2017 et 30 janvier 2018** (programme et inscription)
- › **Base documentaire** :
  - Le **dossier pédagogique** « Créer une commune nouvelle »
  - Des exemples de **chartes**
  - Six vidéos de **témoignage de maires**
  - **Un ouvrage : Panorama des communes nouvelles** (bilan, analyses et témoignages)

**SUR LE SITE INTERNET DE L'AMF**

[www.amf.asso.fr](http://www.amf.asso.fr)

- › La réalisation de **simulations financières** et de la **représentation des élus**
- › Plusieurs **documents de synthèse** sous la forme de « questions/ réponses » portant sur : Le nom de la commune nouvelle – Les questions relatives à La Poste et à la nouvelle adresse – La fiscalité – Le personnel – L'état civil – Les relations avec les EPCI...
- › **Un ouvrage : Panorama des communes nouvelles** (bilan, analyses et témoignages)

Maquima : Eclat / Studiograph-vroure - Photo : © ian117 / Shutterstock - Sept. 2017



@CaissedesDepots  
[www.groupecaissedesdepots.fr](http://www.groupecaissedesdepots.fr)

Pour la réussite de tous les projets

GRUPE



Référence du document : E250

**Territoires Conseils Caisse des Dépôts**

**72, avenue Pierre Mendés France**

**75914 Paris Cedex 13**

[territoiresconseils@caissedesdepots.fr](mailto:territoiresconseils@caissedesdepots.fr)

[\*\*www.caissedesdepotsdesterritoires.fr\*\*](http://www.caissedesdepotsdesterritoires.fr)