



## Lettre d'information du Comité des régions de l'UE

Novembre 2013 en collaboration avec:



 Suivez-nous sur Twitter @EU\_CoR

### A la Une



#### Session plénière du CdR: la réforme de la politique de cohésion et les priorités politiques pour 2014 à l'ordre du jour

Lors de la session plénière du Comité des régions (CdR) des 28 et 29 novembre, le président du CdR, Ramón Luis Valcárcel, sera rejoint par la présidente de la commission du développement régional du Parlement européen, Danuta Hübner, pour faire un état des lieux des nouvelles règles régissant la politique de cohésion de l'UE pour 2014-2020. À la suite d'un débat avec le vice-président de la Commission européenne, Maroš Šefčovič, les membres du CdR adopteront également une résolution définissant les priorités politiques de l'institution pour 2014.

### Elections européennes 2014



#### Premier Forum interrégional de l'AFCCRE dans la perspective des élections européennes de 2014 à Clermont-Ferrand

Près de 100 participants étaient présents à Clermont-Ferrand, le 18 octobre dernier, dans le cadre du premier des forums interrégionaux organisés par l'Association française du Conseil des Communes et Régions d'Europe (AFCCRE) en vue des élections européennes 2014, à l'invitation de René Souchon, Président de la région Auvergne et membre du Comité des régions.



#### Enquête Eurobaromètre du Parlement européen: "A un an des élections européennes de 2014" - Partie économique et sociale

Face à la crise, la majorité des Européens estiment que la coordination entre les États membres est préférable aux mesures individuelles. Ils sont par ailleurs trois sur quatre à vouloir que la priorité absolue soit donnée à l'emploi et à la lutte contre le chômage. C'est ce que révèlent les résultats d'une enquête Eurobaromètre menée dans la perspective des élections européennes de 2014 sur la perception des Européens face à la situation économique et sociale.



## Université d'hiver 2013 du PPE pour les médias locaux et régionaux

En organisant cette 8e université à l'intention des médias locaux, le groupe PPE du Comité des régions a cherché à anticiper ces élections et à aider les journalistes locaux et régionaux à couvrir l'UE. Du 5 au 7 novembre, ils ont été 65 à participer à des séances de remue-méninges, des débats ou des activités de réseautage. Parmi les sujets abordés figuraient les élections européennes de 2014, le potentiel de la politique régionale dans le cadre de reportages locaux et la montée des médias sociaux.

## Entretiens



### Claude Gewerc: "Le problème, ce n'est pas l'Union, mais les États."

S'inscrivant en faux contre l'idée qu'il y aurait trop d'Europe, Claude Gewerc, président de la Picardie et membre du Comité des régions, estime qu'il faudrait davantage d'intégration pour contrer les égoïsmes nationaux.

## Le CdR au travail



### Sport et handicap: priorités à l'éducation, la formation et la sensibilisation

La reconnaissance de l'importance du sport pour les personnes handicapées doit avoir toute sa place dans la nouvelle approche européenne sur le sport. Il en va de la dignité de la personne, quel que soit son handicap. Par la voix de son rapporteur, Jacques Blanc, maire de La Canourgue, le Comité des régions demande que la priorité soit donnée à l'éducation, la formation et la sensibilisation.



### Relations UE-Turquie: une nouvelle dynamique qui appelle à un renforcement du rôle des régions

Le groupe de travail sur les relations avec la Turquie institué par le Comité des régions s'est réuni le 21 novembre dernier à Yenimahalle en Turquie afin de débattre des développements récents dans les relations UE-Turquie et leur impact sur les collectivités locales. En tant que membre du groupe de travail, Bernard Soulage, vice-président de la Région Rhône-Alpes, a salué la reprise des négociations entre l'UE et la Turquie et a appelé à un renforcement du processus de décentralisation dans le pays.



### L'UE compte sur les collectivités territoriales et sur la société civile pour concrétiser "l'infrastructure verte"

Les membres du CdR et du CESE renouvellent aujourd'hui leur soutien au projet de la Commission européenne visant à promouvoir "l'infrastructure verte", en reconnaissant les avantages que celle-ci devrait générer sur les plans économique, social et environnemental.



## Les régions ont besoin de ressources adéquates et de structures efficaces pour offrir un meilleur avenir aux jeunes

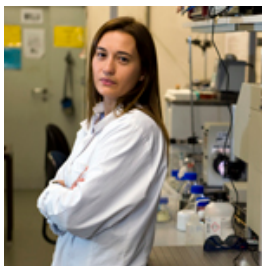
En ces temps de crise et de taux de chômage des jeunes élevé dans un nombre croissant de régions européennes, il convient de promouvoir une coopération politique renforcée entre tous les niveaux de pouvoir et doter les régions de ressources suffisantes si l'on veut mettre en place des politiques efficaces en faveur de la jeunesse.



## "Remix Europe": concours musical

Le concours se déroule du 15 novembre 2013 au 15 février 2014 et s'adresse à tous les résidents européens âgés de 18 ans et plus. La nouvelle version de l'hymne européen sera sélectionnée par un jury composé de professionnels hautement qualifiés, représentatifs des différentes expressions de la scène musicale européenne.

# Europe 2020



## Conférence "Europe 2020": une Union de l'innovation

Fondée sur une conception large de l'innovation et sur plus de 30 activités, l'initiative phare "Une Union de l'innovation" engage l'UE à accroître ses investissements dans la recherche en portant leur part à 3 % du PIB à l'horizon 2020. Des études indiquent que ces investissements pourraient créer 3,7 millions d'emplois d'ici à 2025.



## Séminaire sur l'avenir de la stratégie Europe 2020

Suite à une évaluation des initiatives phare à travers des enquêtes et des débats sur le terrain, le Comité des régions (CdR) organise un séminaire sur l'avenir de la stratégie Europe 2020, qui aura lieu le 3 décembre 2013.

# Les collectivités françaises et l'Europe



## Quelles priorités européennes pour les collectivités locales ?

A la veille des élections municipales et européennes, les associations membres de la Maison européenne des pouvoirs locaux français (MEPLF) ont souhaité faire le point sur les dossiers européens ayant un impact direct sur les autorités locales : future politique de cohésion, Marché intérieur et réforme des outils de la commande publique notamment. Ils ont également présenté les priorités d'actions de la MEPLF.



## Europe, numérique et démocratie en Rhône-Alpes

La Région Rhône-Alpes a organisé le 14 novembre dernier un débat sur "Les outils numériques au service de la démocratie" dans le cadre des Open Days décentralisés. Sylvie Guillaume, membre du Parlement européen, Sonia Masini et Bernard Soulage, membres du Comité des Régions, y ont participé.

## Rennes et Laval, candidates au titre de Capitale européenne du bénévolat 2014

Le Centre européen du volontariat a présenté la liste des villes candidates au titre de Capitale européenne du bénévolat pour 2014, parmi lesquelles figurent deux villes françaises, Rennes et Laval.



## Tours, candidate au titre de Capitale verte de l'Europe pour 2016

Douze villes européennes ont présenté leur candidature pour devenir capitale verte de l'Europe 2016. La ville de Tours représentera la France. Le prix récompense une ville à la pointe en matière de gestion urbaine respectueuse de l'environnement.

# Agenda

### 5 Décembre

Réunion de la commission ENVE, siège du CdR, Bruxelles.

### 11 Décembre

Réunion de la commission ECOS, siège du CdR, Bruxelles.

### 12 Décembre

Réunion de la commission NAT, siège du CdR, Bruxelles.

### 17 Décembre

Réunion de la commission COTER, siège du CdR, Bruxelles.

### 18 Décembre

6e conférence sur la subsidiarité "Le suivi de la subsidiarité après Lisbonne: expériences et perspectives", Bundesrat, Berlin.

#### Le Comité des régions dans la presse!

Pour transmettre un article que vous avez lu consacré au CdR, vous pouvez nous écrire à [PresseCdR@cor.europa.eu](mailto:PresseCdR@cor.europa.eu)  
Europe dans ma Région

[CdR Page d'accueil](#)

[EU Page d'accueil](#)

[Mentions légales](#)

[Contact](#)

[S'abonner](#)

Si vous voulez également recevoir les communiqués de presse du CdR, [cliquez ici](#).  
Pour vous désabonner de cette lettre d'information électronique, [cliquez ici](#).