

Président : François Baroin, sénateur-maire de Troyes (Aube).

Rédaction-administration :
41, quai d'Orsay, 75343 Paris cedex 07.
Tél. 01 44 18 14 14. Fax 01 44 18 14 16.
www.amf.asso.fr

Directeur de la publication :
Rollon Mouchel-Blaisot.

RÉDACTION
Rédacteur en chef : Antoine Blouet.
Rédaction : Christine Nemaq (chef de rubrique Territoires), Franck Lemarc, Emmanuelle Stroesser, Aurélien Wälti.

Maquette : Stéphane Camara.
Secrétaire de rédaction : Samantha Rauch.

Ont collaboré à ce numéro :
Julia Barbier, Sylvain Bellion, Ann-Charlotte Bérard-Walsh, Monique Castro, Geneviève Cerf, Éric Delon, Séverine De Sousa, Carole Esclapez, Pauline Delaere, Nelly Deniot, Olivier Devillers, Christiane Facomprez, Assane Fall, Sarah Finger, Marie-Cécile Georges, Thierry Guerraz, François Lecocq, Bruno Leprat, Florence Masson, Judith Mwendo, Fabienne Nedey, Sylviane Oberlé, Sarah Othmann, Éric Pareydt, Catherine Payen, Véronique Picard, Annick Pillevesse, Elsa Pradier, Christophe Robert, Catherine Sanson-Stern, Nathalie Steiwer, Alexandre Touzet, Frédéric Ville.

ADMINISTRATION
Éditeur : Olivier Yviquel.
Publicité : Bertrand Plisson, directeur, PLC, 31, rue de La Rochefoucauld, 75009 Paris. Tél. 01 45 26 08 30. Fax 01 42 82 97 04.

Abonnements : Sophie Lasseron. Tél. 01 44 18 13 64.

Tarifs d'abonnement 2016 : France et étranger : 79 euros. Communes jusqu'à 2 500 habitants : 38,50 euros. Communes de plus de 2 500 habitants et EPCI : 65 euros.

Achat au numéro : 13,50 euros.

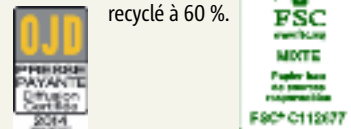
Comptabilité : APS-CHROMOSTYLE 41, rue de la Milletière, 37100 Tours.

Impression : GIBERT CLAREY IMPRIMEURS, 55, rue Charles Coulomb, 37170 Chambray-lès-Tours.

Numéro de commission paritaire : 0316 G 84411. ISSN : 2270-7875, 1^{er} trimestre 2016.

Ce numéro a été tiré à 15 220 exemplaires.

Imprimé sur papier recyclé à 60 %.



Sommaire

Politiques | 8

8 En bref

10 Filières emballages et papiers : les travaux de réagrément sous haute tension

La préparation des agréments pour 2017-2022 s'inscrit dans un climat tendu par l'irruption de la concurrence et un débat sur la gouvernance.

12 Recyclage Des données bientôt mutualisées

13 Dotation budgétaire La croisade européenne du président de l'AMF
14 Technologies de l'information et de la communication La République numérique passe la première lecture

16 Tribune libre Vincent Aubelle, professeur des universités associé Université Paris-Est – Marne-la-Vallée

Les communes nouvelles ou l'imagination au pouvoir



18 Europe Marchés publics : quelles règles pour le social et l'environnement ?

19 Efficacité énergétique L'Europe révisé ses textes
21 Infrastructures haut débit L'Union européenne impose la transparence

Dossier | 36

COP 21 : comment accélérer en période contrainte

Dans la lutte contre le changement climatique, faire plus avec moins suppose de transformer les contraintes en levier de développement des territoires.



Territoires | 22

22 Les communautés XXL à l'épreuve des réalités

L'élargissement des communautés reste la priorité des préfets. Les réactions des élus varient d'un département à l'autre.

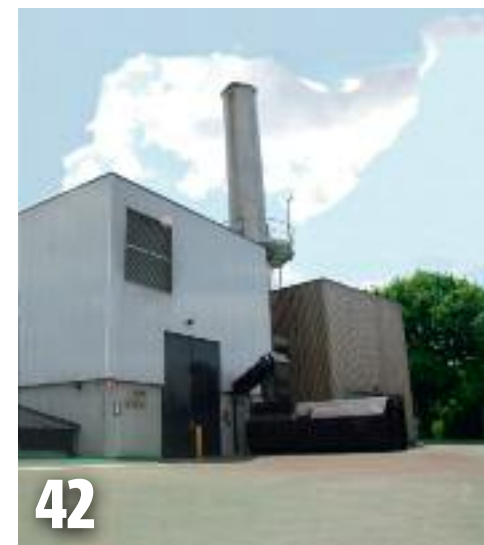
25 Pôle d'équilibre territorial rural Tribune de Charles Guéné, sénateur et maire de Vaux-sous-Aubigny (52)

26 Île-de-France L'économie toujours maillon faible du renouvellement urbain

29 Partenariat Toulouse et Montpellier s'unissent face à la Région

30 Culture La communauté de communes Vallée de l'Hérault fait revivre la céramique

32 Constructions illégales Les Pyrénées-Orientales s'engagent contre la cabanisation



Vie locale | 42

42 La délicate montée en puissance d'un réseau de chaleur

Châteaubriant (44) n'a pas cessé d'améliorer sa chaufferie bois entre transition énergétique et recherche de rentabilité.

Initiatives

44 Communauté de communes du Pays de Sommières (Gard). Des jeunes derrière le micro

45 Dinard (Ille-et-Vilaine) inaugure le passage au compteur Linky

46 Saint-Hippolyte (Doubs). Un jeu vidéo pour prévenir les addictions au travail

49 Vierzon (Cher). Le cirque, un accélérateur de cohésion sociale

50 Un maire en action Richard Moretto, maire du Sautel (09), revitalise son village avec des logements pour retraités.

Pratique | 52

52 Lancer une maison de santé

Les règles à respecter pour permettre l'émergence d'une maison de santé et assurer sa pérennité.

Fiches pratiques

54 Favoriser les achats d'électricité et de gaz « verts »

55 Chancre coloré du platane : surveillance et déclaration obligatoires

56 La visioconférence pour limiter les déplacements

58 Technologies Tuyaux et canalisations

59 Nouveaux produits

60 En bref

Juridique | 62

62 Les aspects juridiques de la fusion des communautés de communes

Choix du périmètre, compétences, gouvernance, répartition des sièges, SDCL..., la loi NOTRe apporte son lot de modifications à la réorganisation des EPCI. Retour sur les principaux points de droit.

64 Textes officiels

• Commande publique. De nouvelles règles applicables aux concessions à partir du 1^{er} avril 2016

• Continuité écologique. Tout nouvel ouvrage sur les cours d'eau en liste 1 ne doit pas être refusé par principe

• Handicap. Les possibilités d'acquiescement partiel de l'obligation d'emploi des handicapés sont définies

65 Eau-déchets. De nouvelles exigences pour les rapports sur les prix et la qualité des services publics locaux

65 Livres juridiques

66 Retour d'expérience

Il reprend l'eau Neufchâteau (88)

Index par thèmes

- Action sociale, santé : 50-51, 52-53, 64
- Communication, TIC : 14, 21, 44, 45, 56
- Culture, patrimoine : 30, 49
- Décentralisation, interco : 16-17, 22-24, 25, 29, 62-63
- Économie, développement : 9, 26-27, 66
- Éducation, enfance, jeunesse : 44
- Environnement, énergie : 10-11, 12, 19, 36-41, 42-43, 45, 54, 55, 58-59, 66, 64, 65, 66
- Europe : 13, 18-21
- Finances locales : 8, 9, 13
- Fonction publique territoriale : 46
- Handicap : 64
- Logement : 9, 50-51
- Marchés publics, concessions : 18-19, 64, 66
- Politique de la ville : 8, 26, 34-35
- Ressources humaines : 46
- Ruralité : 34-35
- Urbanisme : 9, 32-33

Les annonceurs dans ce numéro :

- Abonnement Maires de France p. 57 • Colloque AFITE/AMF/FP2E p. 20 • Bees p. 6 • CNAS p. 47
- Enercoop p. 31 • FSTT p. 31 • Huot p. 28 • Iseky p. 15
- Restaurants du cœur p. 48 • SMCL p. 67 • Renault p. 68
- Ugap p. 2 • Weedingtech p. 31