



Fédération Nationale
des Centres de Gestion
de la Fonction Publique Territoriale



BAROMÈTRE HORIZONS 2017

PRÉSENTATION DU 10 OCTOBRE 2017



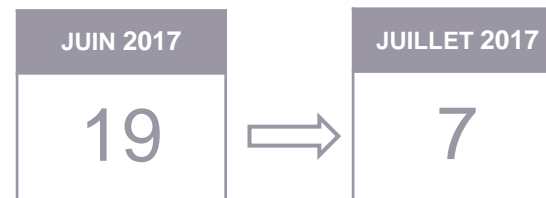
MÉTHODOLOGIE



MODE DE RECUEIL

DATES DE TERRAIN

Interrogation des collectivités territoriales
PAR TÉLÉPHONE



CIBLE INTERROGÉE



805 collectivités territoriales : communes, EPCI, Départements et Régions

Les personnes interrogées étaient, par ordre de priorité :

1. le DGS ou le DRH (Régions, départements, EPCI et les communes de 20 000 habitants et plus)
2. le DGS, le DRH, le Maire, le 1^{er} adjoint ou le secrétaire de mairie (communes de 3 500 à 20 000 habitants)
3. Le maire, le 1^{er} adjoint ou le secrétaire de mairie (communes de moins de 3 500 habitants)

1

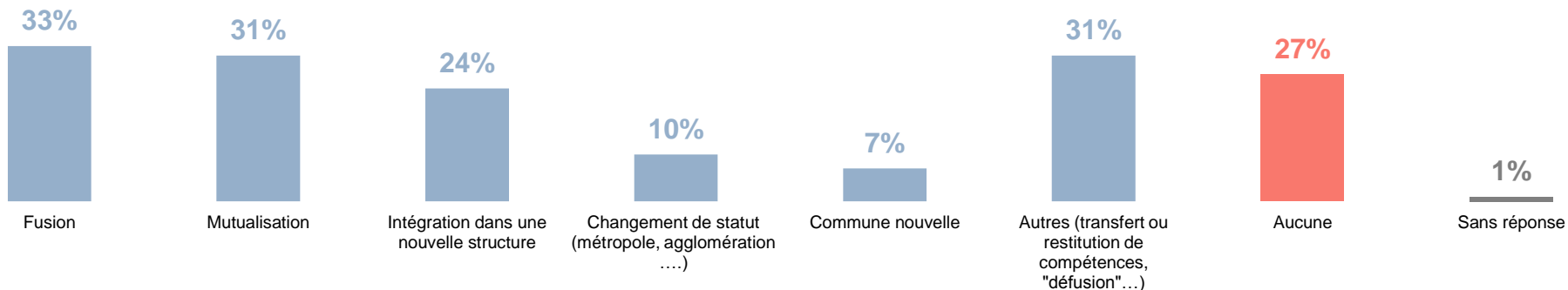
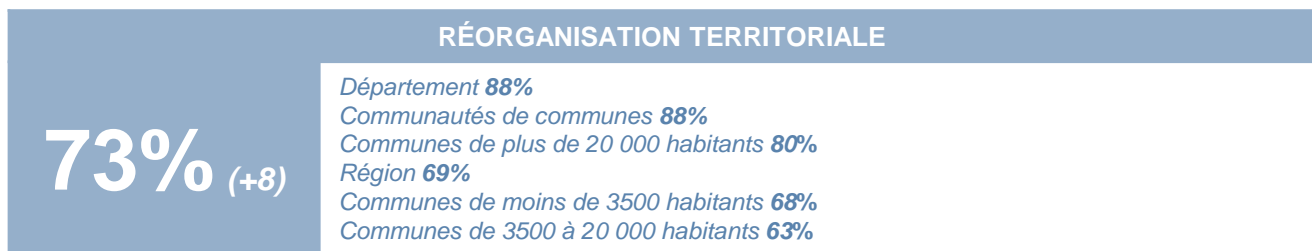
CONTEXTE INSTITUTIONNEL

PRÈS DES TROIS QUARTS DES COLLECTIVITÉS SONT AUJOURD'HUI CONCERNÉES PAR UNE RÉORGANISATION TERRITORIALE

Dans quel type de réorganisation territoriale votre collectivité ou structure a-t-elle été engagée ?

Plusieurs réponses possibles

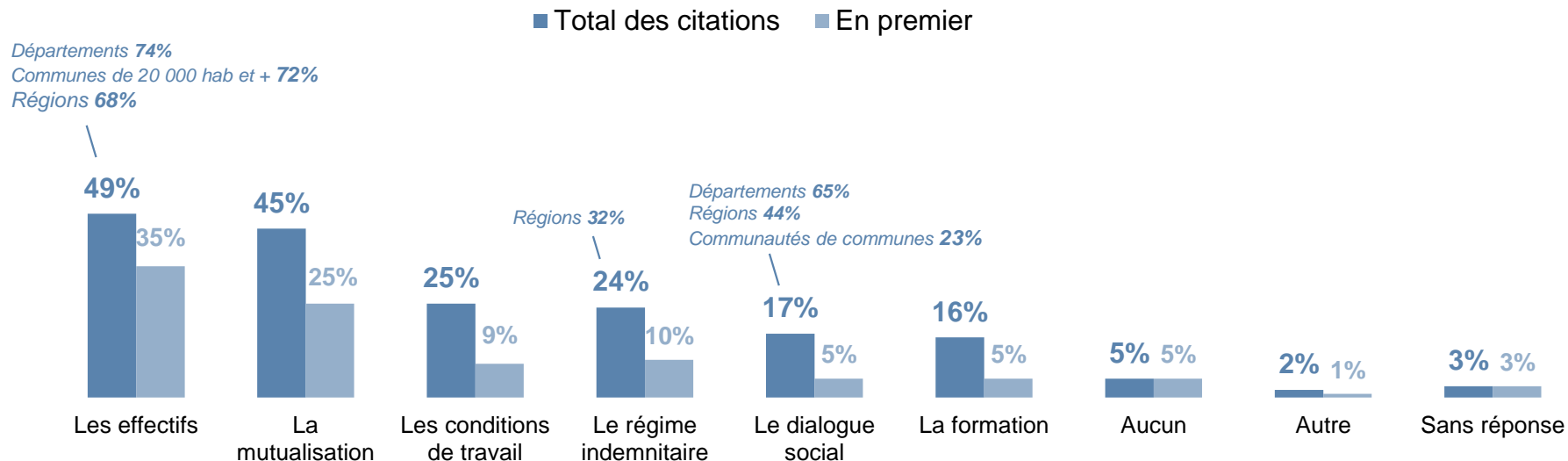
Base : ensemble (n=805)



EFFECTIFS ET MUTUALISATION : LES DOMAINES RH LES PLUS « IMPACTÉS » PAR LES RÉORGANISATIONS TERRITORIALES

Selon vous, quels sont les domaines RH qui sont ou seront le plus « impactés » par les réorganisations territoriales ?

Base : Ensemble (n=805)



L'IMPACT DE LA BAISSSE DES DOTATIONS DE L'ÉTAT SUR LA POLITIQUE RH

La baisse des dotations a-t-elle un impact sur votre politique en matière de ressources humaines ?

Base : ensemble (n=805)

IMPACT de la baisse des dotations sur la politique RH



% OUI

Régions **92%**
 Départements **86%**
 Communes de 20 000 hab et + **89%**
 Communes de 3500 à 20 000 hab **86 %**
 Communautés de communes **71%**
 Communes de moins de 3500 hab **49%**

LE RECRUTEMENT ET LA PÉRENNISATION DES EMPLOIS AIDÉS SONT LES DEUX ASPECTS LES PLUS TOUCHÉS PAR LA BAISSSE DES DOTATIONS EN 2017

Sur quels aspects ?

Plusieurs réponses possibles

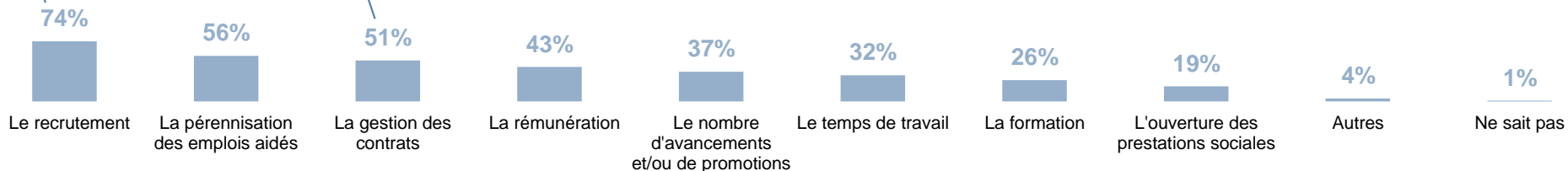
Base : collectivités pensant que la baisse des dotations va avoir un impact sur leur politique RH (n=468)

Communes

de 3500 à 20 000 hab **91%**

Communes

de 3500 à 20 000 hab **64%**



2

EFFECTIFS ET RECRUTEMENTS

DES DÉPENSES DE PERSONNEL QUI CONTINUENT DE STAGNER POUR UNE COLLECTIVITÉ SUR DEUX

ÉVOLUTION DES DÉPENSES DE PERSONNEL

En **AUGMENTATION 34%**

Rappel 2016 : 33%
2015 : 40%



Régions **73%**
Communes de 3500 à 20 000 hab **45%**
Communautés de communes **59%**

En **STAGNATION 51%**

2016 : 53%
2015 : 51%



Communes - de 3500 hab **62%**

En **RÉDUCTION 12%**

2016 : 13%
2015 : 9%



Communes + de 20 000 hab **23%**

Sans réponse **3%**

Quelle est l'évolution des dépenses de personnel par rapport à l'année précédente dans votre collectivité ou structure ?

Base : ensemble (n=805)

CAUSE DE L'ÉVOLUTION DES DÉPENSES

De nouvelles mesures statutaires et indemnitaires **56%**

2016 : 44%

De la mise en œuvre de la réforme territoriale **46%**

2016 : 29%

De transferts de compétences **32%**

2016 : 30%

De modifications dans la gestion des services publics* **28%**

2016 : 24%

Autres **17%**

2016 : 29%

Sans réponse **5%**

Cette évolution est-elle due en partie ou totalement aux conséquences... ?

Plusieurs réponses possibles

Base : collectivités ayant constaté une évolution des dépenses de personnel (n=370)

*Réinternalisation d'un service, DSP – Délégation de Service Public...

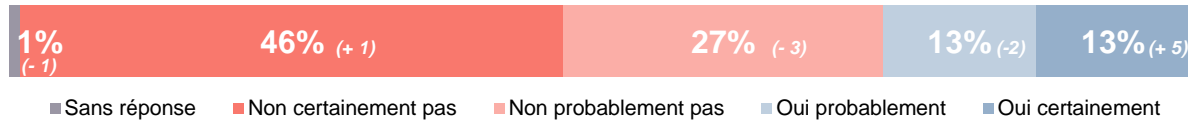
DES PERSPECTIVES DE RECRUTEMENT QUI RESTENT LIMITÉES

En 2018, envisagez-vous de recruter ?

Base : ensemble (n=805)

(+/-) Evolution par rapport à 2016

VOLONTÉ de RECRUTEMENTS



26%

2016 : 23%
2015 : 17%

% OUI

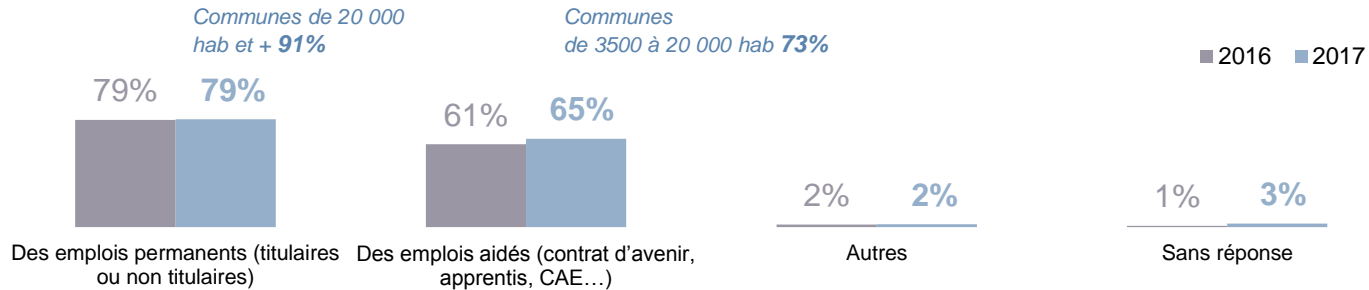
Régions **91%**
Départements **81%**
Communes de 20 000 hab et + **78%**
Communautés de communes **55%**

TYPES D'EMPLOI POTENTIELLEMENT RECRUTÉS

Comptez-vous recruter... ?

Plusieurs réponses possibles

Base : collectivités pensant recruter en 2018 (n=208)

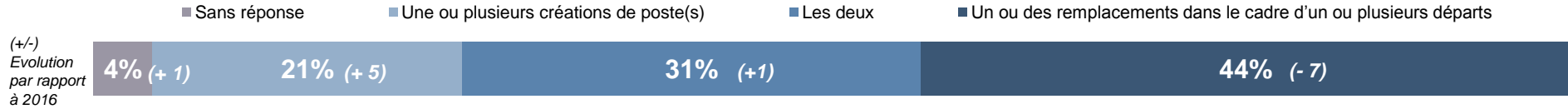


LE REMPLACEMENT DES DÉPARTS CONSTITUE TOUJOURS LA PREMIÈRE RAISON DE RECRUTEMENT

Ces recrutements vont-ils être consécutifs à...?

Base : collectivités pensant recruter en 2018 (n=208)

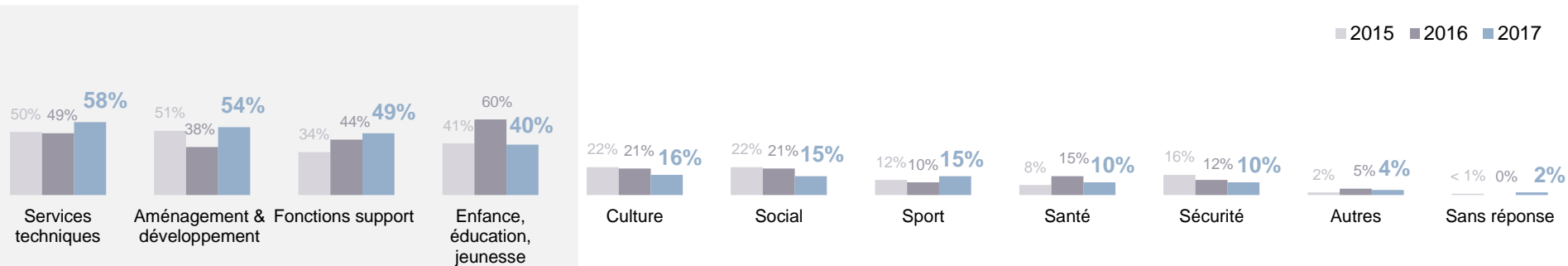
RAISONS de RECRUTEMENTS



Services techniques, Aménagement & Développement et fonctions support : principaux secteurs concernés par les créations de poste en 2017

Dans quel(s) champ(s) de politiques publiques cette/ces création(s) de poste(s) va-t-elle/ vont-elles porter ?

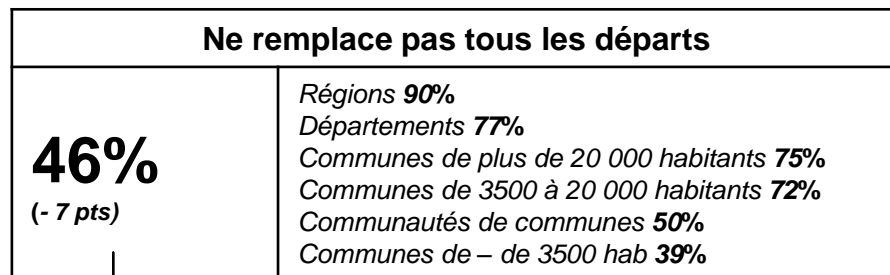
Plusieurs réponses possibles / Base : collectivités pensant créer plusieurs postes en 2018 (n=108)



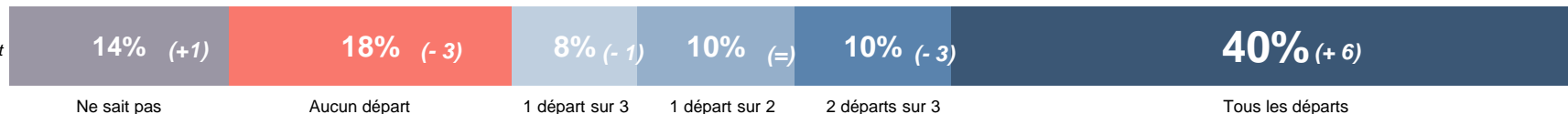
LE NON REMPLACEMENT DE TOUS LES DÉPARTS RESTE MAJORITAIRE

A l'avenir, pensez-vous remplacer...?

Base : ensemble (n=805)



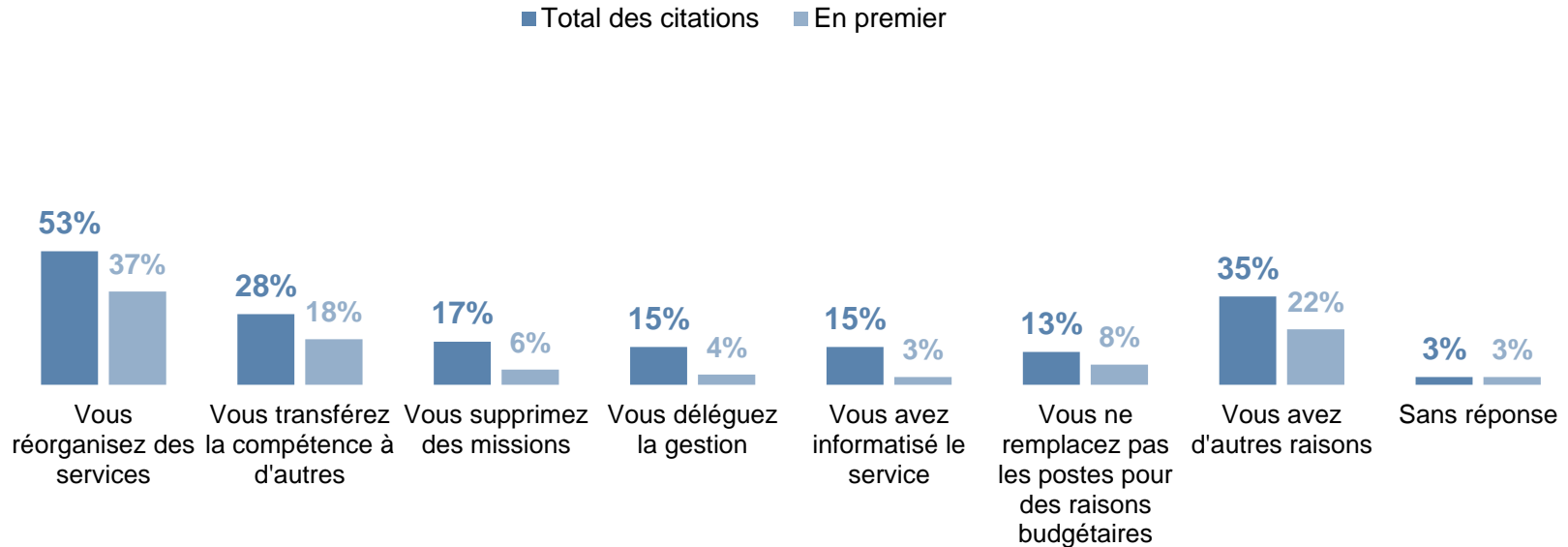
(+/-)
Evolution
par rapport
à 2016



LE NON REMPLACEMENT DE TOUS LES DÉPARTS EST AVANT TOUT LA CONSÉQUENCE DES RÉORGANISATIONS DE SERVICES

Pour quelles raisons ne pensez-vous pas remplacer tous les départements au sein de votre collectivité ou structure ?
Est-ce parce que...

Plusieurs réponses possibles / Base : A ceux qui ne pensent pas remplacer tous les départements (n=366)

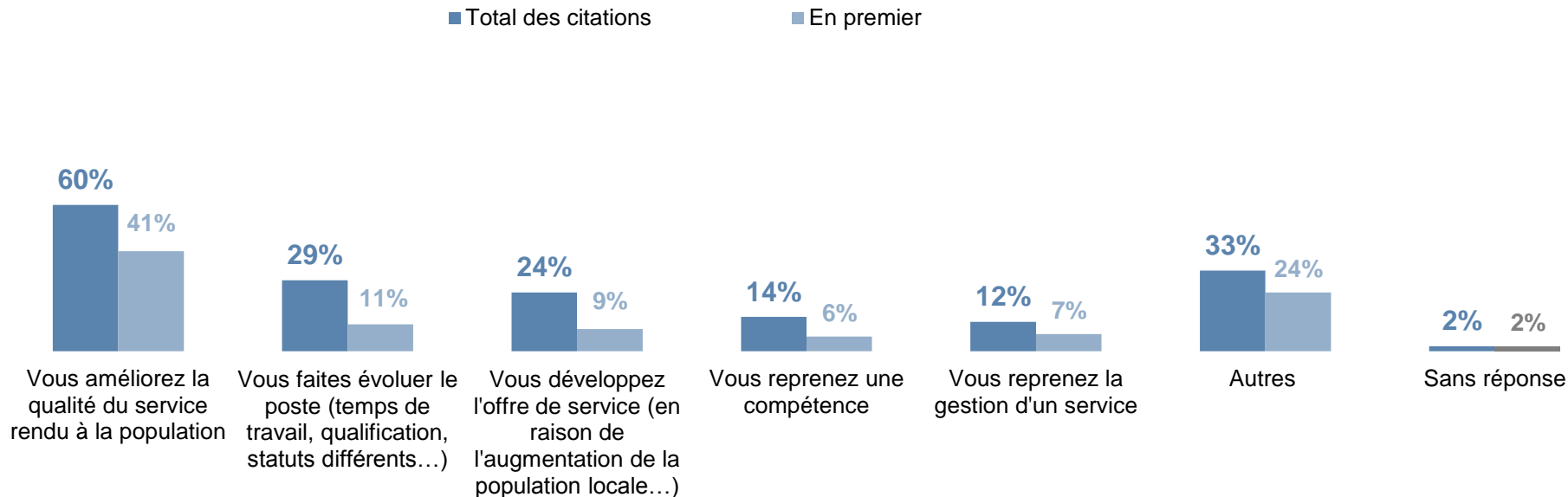


À L'INVERSE, LE REMPLACEMENT DES DÉPARTS VISE L'AMÉLIORATION DE LA QUALITÉ DU SERVICE RENDU À LA POPULATION

Pour quelles raisons pensez-vous remplacer les départs au sein de votre collectivité ou structure (que ce soit en totalité ou en partie) ?

Est-ce parce que... En premier ? Et ensuite ?

Plusieurs réponses possibles / Base : A ceux qui pensent remplacer les départs en totalité ou en partie (n=549)



3

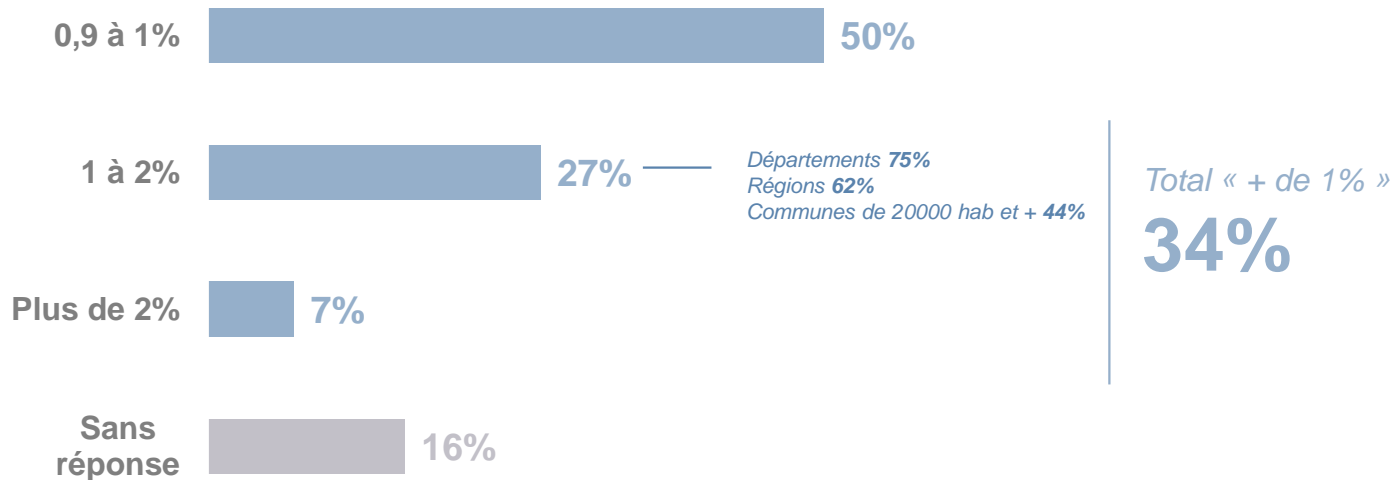
POLITIQUE RH

LES MOYENS FINANCIERS CONSACRÉS À LA FORMATION DES AGENTS

Quel pourcentage de la masse salariale avez-vous consacré à la formation de vos agents en 2016 (hors salaires et frais de déplacement) ?

Base : Ensemble (n=805)

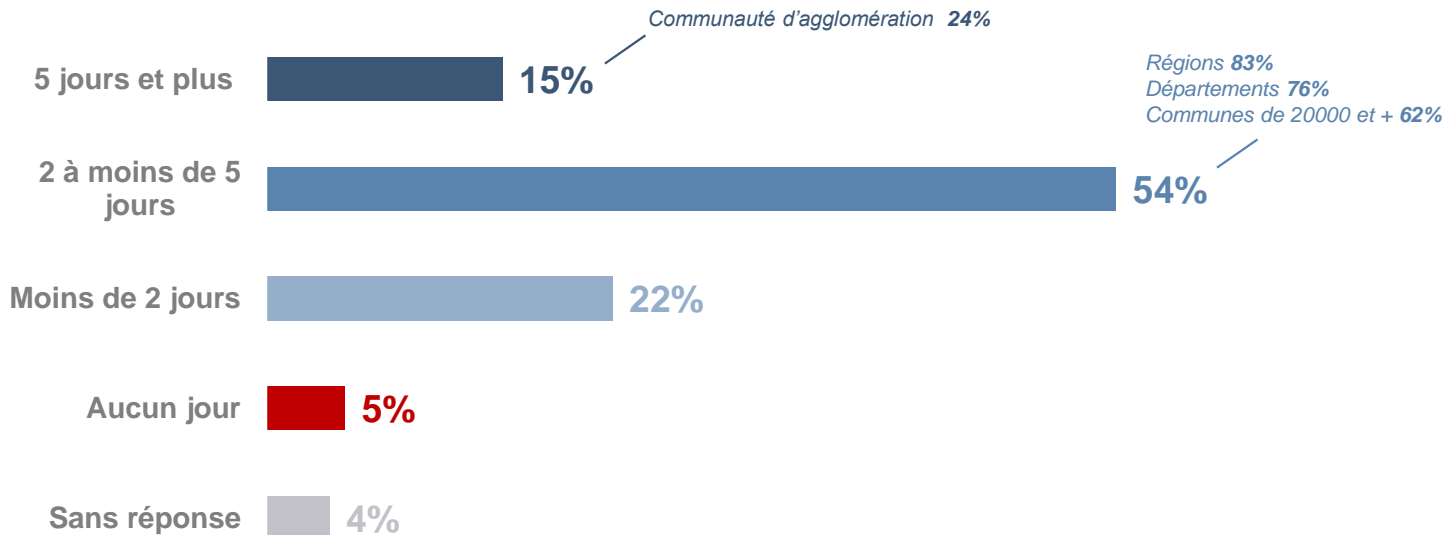
% de la MASSE SALARIALE consacré à la FORMATION



LE NOMBRE DE JOURS CONSACRÉS À LA FORMATION EN 2016

Quel est, en 2016 et par agent, le nombre de jours consacré à la formation au sein de votre collectivité ?

Base : Ensemble (n=805)



LE RECOURS AUX SERVICES DES CENTRES DE GESTION : LA MÉDECINE PRÉVENTIVE RESTE LE PRINCIPAL SERVICE UTILISÉ

SERVICES DE CENTRES DE GESTION UTILISÉS

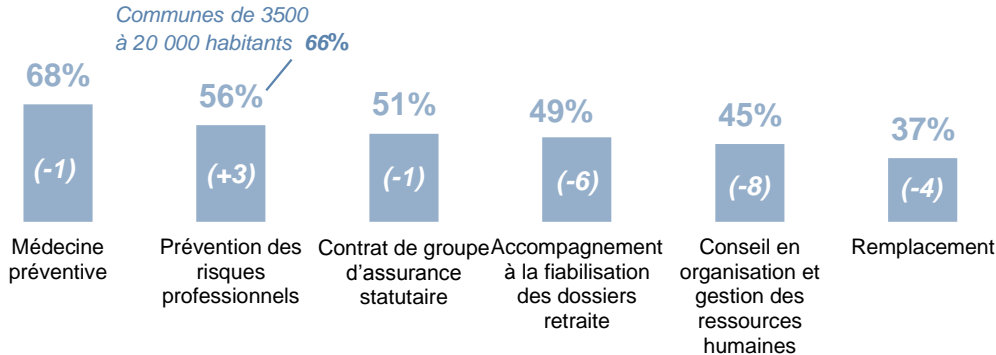
Quels services facultatifs du centre de gestion utilisez-vous ?

Plusieurs réponses possibles

Base : ensemble (n=805)

(+/-) Evolution par rapport à 2016

PRINCIPAUX SERVICES UTILISÉS



Mais aussi...

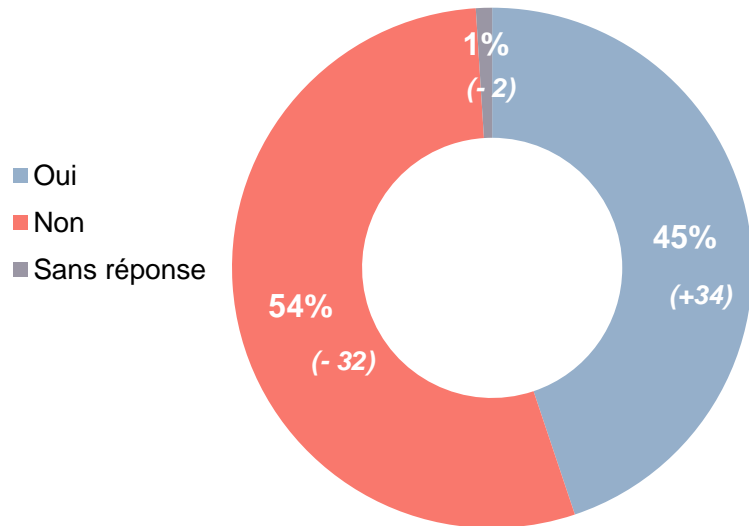
- 29% Convention de participation en matière de protection sociale (=)
- 21% Archives (=)
- 20% Psychologue du travail, ergonomiste (=)
- 16% Gestion des paies (-1)
- 10% Groupement de commande (-6)
- 14% Action sociale (-2)
- 6% Mise à disposition d'assistants sociaux (-1)
- 1% Autres (-1)
- 3% Aucun (-2)

LA MISE EN PLACE DU NOUVEAU RÉGIME INDEMNITAIRE (RIFSEEP) A DÉJÀ FAIT L'OBJET D'UNE DÉLIBÉRATION POUR PLUS DE 4 COLLECTIVITÉS SUR 10

La mise en place du nouveau régime indemnitaire (RIFSEEP) a-t-il déjà fait l'objet d'une délibération ?

Base : ensemble (n=805)

(+/-) Evolution par rapport à 2016



% OUI

Communes de moins de 3500 hab **46%**
Communes de 3500 à 20 000 hab **46%**
Communautés de communes **44%**
Communes de 20 000 hab et + **36%**
Départements **27%**
Régions **22%**

FOCUS SUR LA QUESTION DU TEMPS DE TRAVAIL

DURÉE LÉGALE DE TEMPS DE TRAVAIL

69% indiquent que leurs agents travaillent sur la base de 1607 heures réglementaires annuelles
(+1 pt)

% OUI

Régions **74%**
Départements **58%**
Communes de 3500 à 20 000 hab **73%**
Communes de moins de 3500 hab **66%**
Communes de 20 000 hab et + **52%**
Communautés de communes **80%**

RECENSEMENT DU NOMBRE DE JOURS DE CONGÉS

75% possèdent un document recensant le nombre total de jours de congés
(+4 pts)

% OUI

Départements **93%**
Régions **87%**
Communes de 20 000 hab et + **90%**
Communes de 3500 à 20 000 hab **86 %**
Communes de moins de 3500 hab **69%**
Communautés de communes **87%**

4

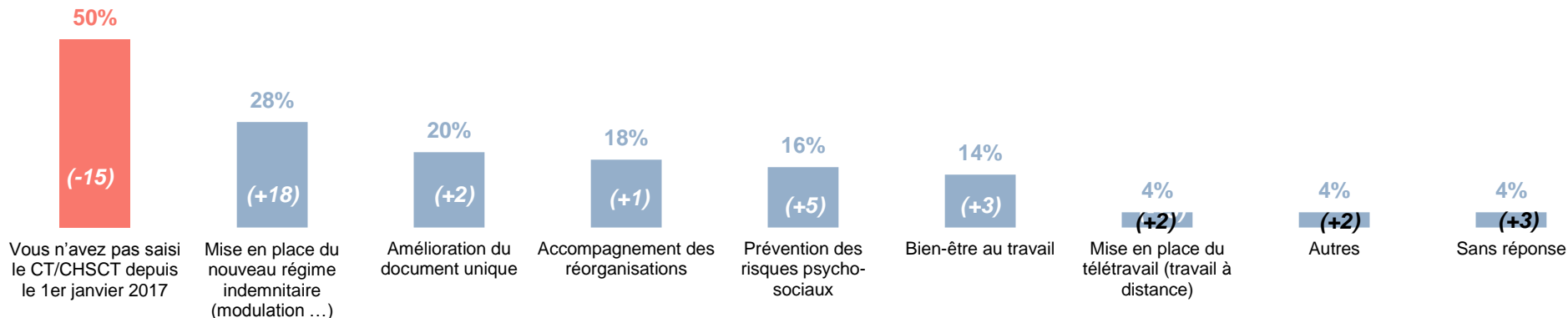
CONDITIONS DE TRAVAIL

UNE FORTE PROGRESSION DES CAS DE SAISINE DES CT ET CHSCT

Pour quel dossier avez-vous saisi le CT et/ou CHSCT depuis le 1^{er} janvier 2017 ?

Base : ensemble (n=805) – Plusieurs réponses possibles

(+/-) Evolution par rapport à 2016



LES ACTIONS EN FAVEUR DE LA LUTTE CONTRE LES DISCRIMINATIONS

Avez-vous mis en place des dispositifs de lutte contre les discriminations ?

Base : Ensemble (n=805)

MISE EN PLACE DE DISPOSITIFS DE LUTTE CONTRE LES DISCRIMINATIONS

6% des collectivités ont mis en place des dispositifs de lutte contre les discriminations

Régions 43%
Départements 35%
Communautés d'agglomération 29%
Communes de 20000 hab et + 11%

TYPES DE DISCRIMINATIONS CONCERNES

Contre quels types de discrimination ?

Base : A ceux ayant mis en place des dispositifs de lutte contre les discriminations (n=52) / Question ouverte

« *Egalité femmes / hommes* »

« *Discriminations raciales* »

« *Handicap* »

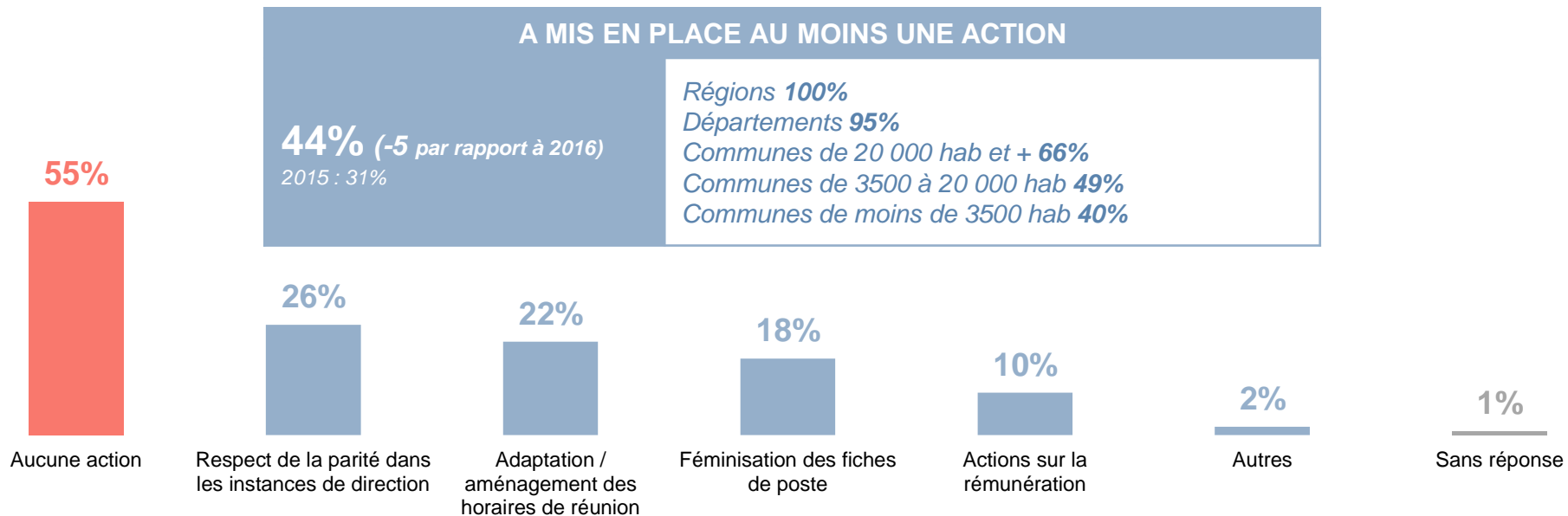
« *Discriminations religieuses* »

DES ACTIONS POUR L'ÉGALITÉ FEMMES / HOMMES EN BAISSÉ CETTE ANNÉE

Quelles actions avez-vous mises en place pour favoriser l'égalité femmes / hommes ?

Plusieurs réponses possibles

Base : ensemble (n=805)

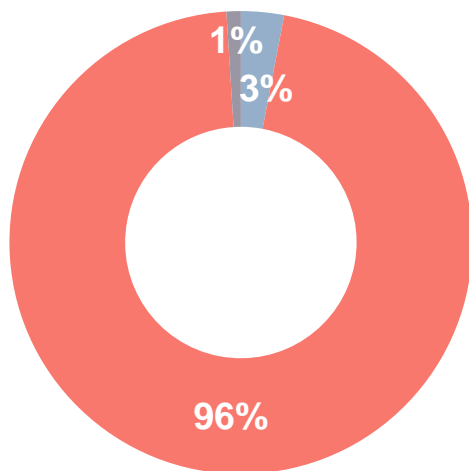


LE RESPECT DES RÈGLES DE LAÏCITÉ : DES DIFFICULTÉS QUI TOUCHENT UN QUART DES COMMUNES DE 20 000 HABITANTS ET PLUS

Rencontrez-vous avec certains agents des difficultés pour qu'ils respectent les règles de laïcité dans l'exercice de leur fonction?

Base : Ensemble (n=805)

RESPECT DES RÈGLES DE LAÏCITÉ



■ Oui ■ Non ■ Sans réponse

% OUI

Communes de 20 000 habitants et + **25%**

Départements **19%**

Régions **9%**

De 3500 à 20 000 hab **6%**

FOCUS SUR LA QUESTION DE L'INAPTITUDE

SITUATIONS D'INAPTITUDE

24% constatent une augmentation des situations d'inaptitude dans leurs collectivités / structures

Départements **93%**
Communes de 20 000 habitants et + **80%**
Régions **78%**

28% ont mis en place des dispositifs de prévention de l'inaptitude

Départements **95%**
Régions **91%**
Communes de 20 000 habitants et + **73%**

DEMANDES DE RETRAITES POUR INVALIDITÉ

7% constatent une augmentation des demandes de retraite pour invalidité

Départements **56%**
Régions **39%**

Communes de 20 000 hab et + **55%**

Communes de 3 500 à 20 000 hab **34%**

An aerial, top-down view of a large crowd of people walking on a checkered floor. The people are scattered across the frame, some in small groups and some alone. The floor consists of large, light-colored squares. The overall scene is dimly lit, with the text and logo appearing in white against the dark background.

Merci de votre attention

