

Actualité

8 Gens du voyage. Les schémas départementaux toujours à la traîne



Avec seulement 57 signatures sur les 96 attendues, la réalisation des aires d'accueil prend un sérieux retard.

18 Finances et fiscalité. Rencontre entre Alain Lambert et le bureau AMF

Entretien avec le ministre délégué au Budget à l'issue de l'échange avec les élus le 22 mai dernier.

Intercommunalité



38 Prévoir un modus vivendi hors du cadre législatif

En plus des dispositions de la loi Chevènement, nombre de groupements mettent en place des outils de gestion propres tels que les chartes et les conseils ou conférences des maires. Le but : assurer la concertation, faciliter les décisions et éviter au final les coups de force contre les communes membres.

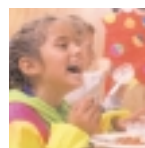
Initiatives

54 Culture. Des villes animent la nuit



Avec le succès remporté par la première Nuit blanche parisienne organisée en octobre 2002, cette forme d'animation locale – à la fois conviviale et culturelle – pourrait être amenée à se développer, dès lors que les questions de sécurité sont réglées. Reste que Paris n'est pas seule à s'investir dans ce domaine. Exemple à Saint-Nazaire et dans les Bouches-du-Rhône.

Pratique



64 Restauration scolaire. Des modes de gestion multiformes

Entre les deux formules opposées que sont la régie – largement retenue d'ailleurs avec 70 % du marché – et le mode de gestion déléguée, d'autres options existent. Présentation de ces solutions intermédiaires.

Dossier

48 Plans de déplacements urbains : sept ans après la loi sur l'air, où en est-on ?

En 1996, la loi dite Lepage a rendu obligatoires les PDU dans les agglomérations de plus de 10 000 habitants. État des lieux des effets d'un texte – enrichi d'ailleurs par la loi solidarité et renouvellement urbains – dont l'ambition était d'assurer un équilibre durable entre besoins de mobilité et protection de la santé et de l'environnement.

Interview



21 Jean-Pierre Balduyck

Réhabiliter « une nouvelle fois les politiques de prévention » est le message principal que défend le président du Forum français pour la sécurité urbaine. Une évolution nécessaire pour répondre aux besoins des jeunes et à laquelle les maires doivent être associés, plus particulièrement dans le dispositif de sécurité.

- 10 Insertion. Les communes éligibles au futur RMA
- 11 Famille. Un nouveau « plan crèche »
- 12 Partenariat AMF/UNICEF. Un pas de plus en faveur des enfants
- 14 Marchés publics. Deux mesures phares
- 17 Décentralisation. Référendum local : les choses se précisent
- 19 Banque de France. L'AMF en partie satisfaite
- 21 Justice. Les premiers centres éducatifs ont ouvert leurs portes
- 24 Pollution. Le Prestige fait encore des boulettes
- 25 Développement durable. Une semaine pour convaincre
- 26 Natura 2000. La concertation, maillon faible
- 30 Handicap. La souffrance psychique au cœur de l'exclusion
- 32 Société. Le Conseil français du culte musulman
- 34 Services en ligne. L'administration électronique en marche
- 36 Grandes infrastructures de transport. Quelles priorités ? Quels financements ?
- 40 Initiatives intercommunales
- 44 Europe. ■ Compétences. Les collectivités locales en Grèce : premiers pas de décentralisation. ■ Institutions. Le Congrès des pouvoirs locaux et régionaux. ■ Développement économique. Aides d'État : le cas Ryanair
- 56 Initiatives
- 60 Portrait de Jean-Paul Alduy, maire de Perpignan (Pyrénées-Orientales)
- 62 AMF Réseau. Association départementale des maires de Haute-Loire
- 68 Textes officiels commentés

Et aussi : En bref : p. 6-7 ; Agenda : p. 35 ; Au Parlement p. 35 ; L'AMF vous répond : p. 42 ; Technologies : p. 74 ; Sites Internet : p. 76 ; Kiosque : p. 77 ; Petites annonces : p. 78.