



**Dossier**

# 36 La survie des petites salles de cinéma

Après avoir été rachetées, dans les années 80, par les villes – et ainsi sauvées de la fermeture –, nombreuses sont les salles de cinéma de proximité qui font face, aujourd'hui, à une nouvelle période de difficultés. En effet, tout en représentant un quart du parc des salles et 15 % des spectateurs, ces cinémas devenus municipaux doivent, de plus en plus, faire face à la concurrence des multiplexes. Une situation périlleuse que les élus pourraient, une nouvelle fois, redresser.

**Interview**



## 24 Jean-Louis Guigou

Tour d'horizon avec le Délégué à l'aménagement du territoire et à l'action régionale sur plusieurs thèmes d'actualité : les tout

prochains Entretiens internationaux de l'aménagement et du développement du territoire, l'Année internationale des montagnes qui sera célébrée en 2002, les contrats de plan, le troisième aéroport du bassin parisien.

**Actualité**

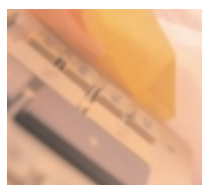
## 11 Risques industriels. Trois pistes pour tirer les leçons de Toulouse

Via un projet de loi, réduction des risques à la source, maîtrise de l'urbanisme, information et participation du public sont les futurs axes de prévention retenus.

## 18 Débat public. Des référendums contre-feux

Pour protester contre certains choix de l'État tels que l'implantation du nouvel aéroport du bassin parisien, les élus organisent des référendums d'initiative locale.

**Intercommunalité**



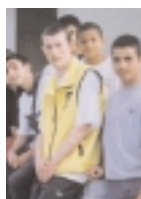
## 28 Fiscalité communale et intercommunale : les maires s'expriment

L'AMF, en partenariat avec Mairie-conseils (Caisse des dépôts), a diffusé les résultats d'un sondage relatif à « L'opinion des maires sur la fiscalité de leur commune et du groupement dont ils sont membres ». Un double avis appréhendant la fiscalité additionnelle et la taxe professionnelle unique.

**Initiatives**

## 42 Sécurité. Les CLS s'entrouvrent aux habitants

En plus de leurs partenaires institutionnels, des villes ont associé la population à la gestion de certains points du contrat local de sécurité. Notamment à Rennes (35), Nantes (44) et Moissy-Cramayel (91).



**Pratique**



## 52 Sécurité. Piscines : les précautions à prendre

La prévention des accidents domestiques concerne aussi les élus. En effet, ils peuvent jouer un rôle essentiel auprès de leurs administrés par la diffusion d'informations. Par exemple, lors des déclarations de travaux et des demandes de permis de construire.

- 8** Téléphonie mobile. Antennes et santé : information et prévention
- 13** Projet de loi eau. La redevance de pollution domestique en question
- 14** Dotation globale de fonctionnement 2002. Une juste disposition mais un financement contestable
- 15** Réforme des finances locales. L'avis de l'AMF
- 16** Budget primitif 2002. Rappel du processus
- 17** Opinion. Les aléas des éoliennes, par Henri Goardon, maire de Goulien (Finistère), et Alain Cabanes, vice-président de la communauté de communes du canton de Saint-Agrève (Ardèche)
- 21** Régies de transport. Le débat européen est relancé
- 22** Culture. Coup de jeune pour les musées. Service public culturel. Un EPCC pour qui ?
- 23** Politique sociale. Autonomie des jeunes : quelles perspectives ?
- 26** Europe. Les agences européennes
- 45** Initiatives
  - Saint-Lô : à l'assaut des remparts
  - Pays de Vitré-Porte de Bretagne : quatre communautés remodelent leur territoire
  - Le Lude : le tourisme au service du développement local
- 48** Portrait. Didier Bianchi, maire de Liverdun (Meurthe-et-Moselle)
- 50** AMF Réseau. Association des maires de Charente-Maritime : une équipe imaginative au service d'élus motivés
- 54** Textes officiels commentés

**Et aussi :** En bref : p. 6-7 ; Agenda : p. 20 ; Au Parlement : p. 20 ; Brèves Initiatives : p. 49 ; Brèves AMF Réseau : p. 51 ; Technologies : p. 58 ; Sites Internet : p. 60 ; Kiosque : p. 61 ; Petites annonces : p. 62.

**Erratum.** Dans le dossier « Santé, mieux vaut prévenir » de notre numéro de novembre 2001 (n° 118), p. 79, nous avons attribué par erreur les ateliers Équilibres en faveur des personnes âgées à la ville de Bobigny (93). En fait, c'est le centre communal d'action sociale de Gentilly (94) qui conduit cette initiative.