

25 novembre 2008

Baromètre financier 2008 des communes et des communautés

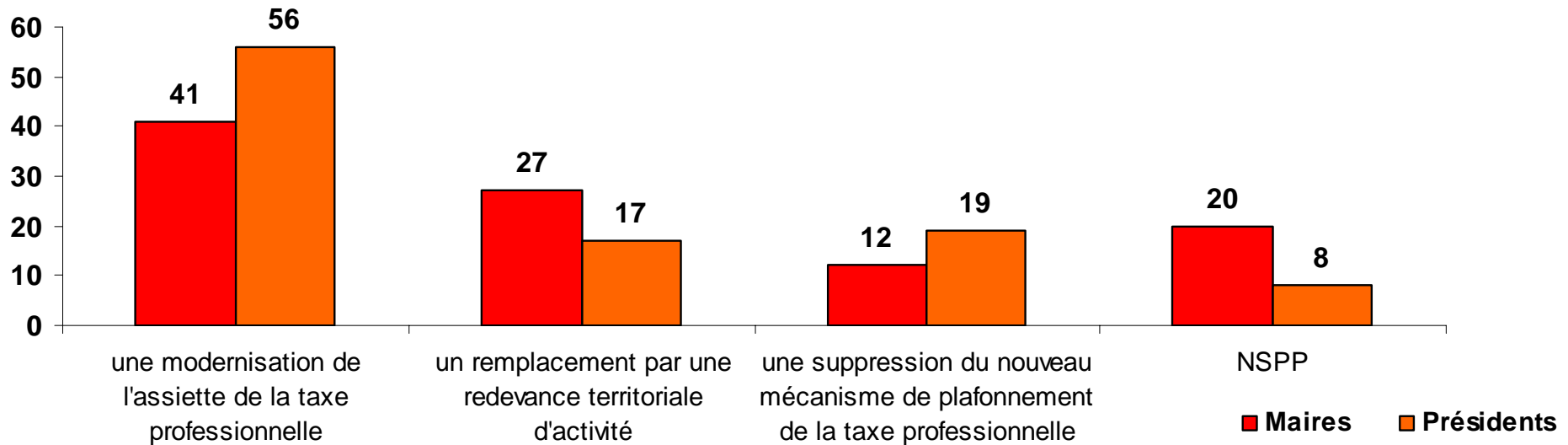


1. Réforme de la fiscalité : quelles perspectives?
2. Diagnostic et stratégie
3. Dépenses de fonctionnement
4. Fiscalité
5. Épargne
6. Investissement
7. Dette
8. Relations Communes / Communautés



1. Réforme de la fiscalité : quelles perspectives

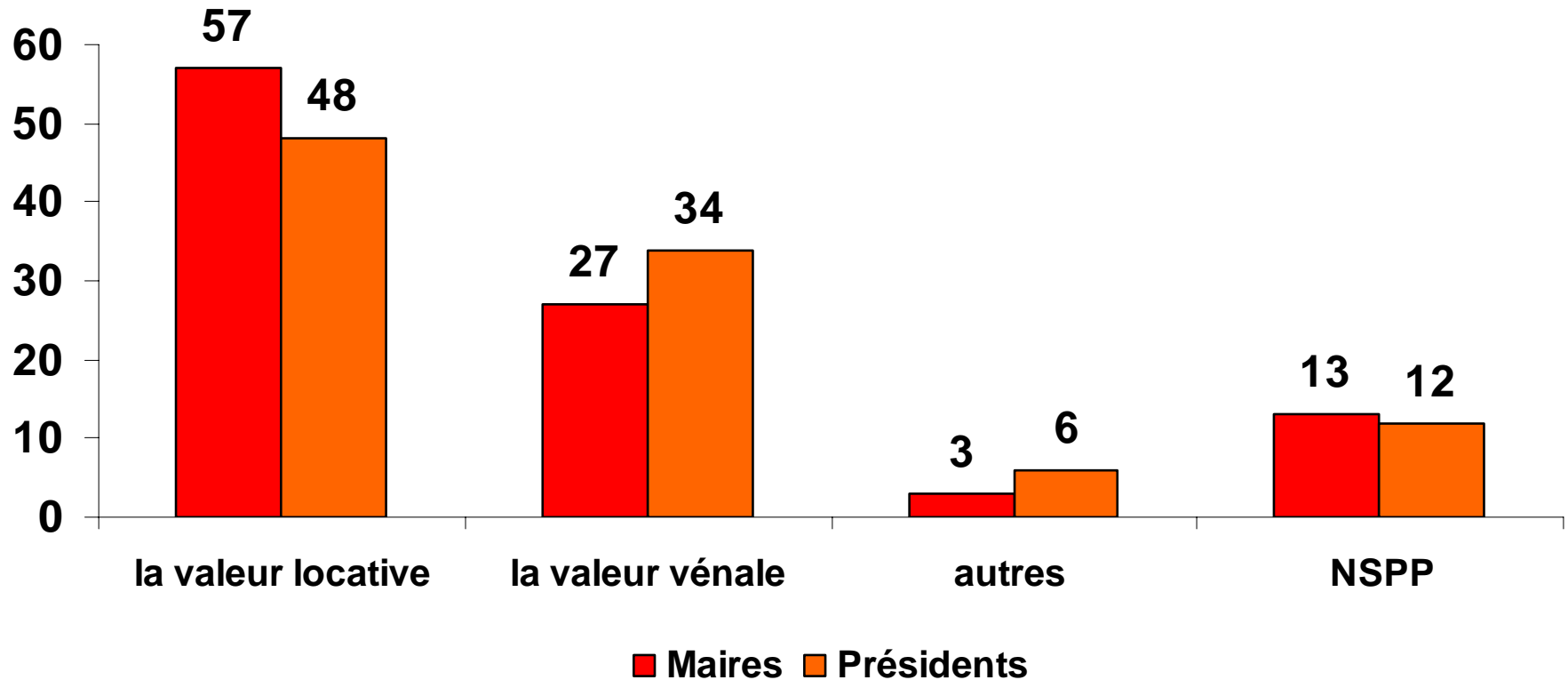
Quelles orientations pour une réforme de la TP (en %)





1. Réforme de la fiscalité : quelles perspectives

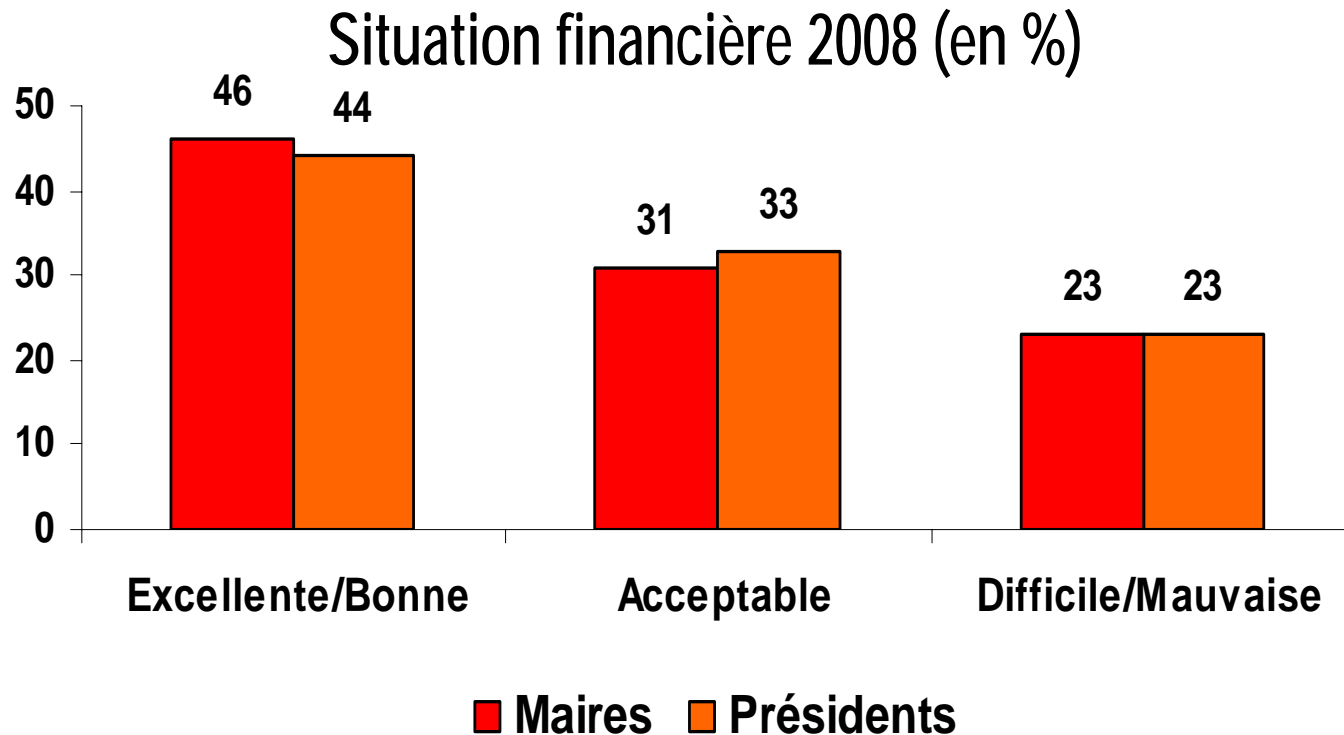
Quelle base pour la détermination de la TH ? (en %)





2. Diagnostic et stratégie

- Une situation financière nettement moins satisfaisante

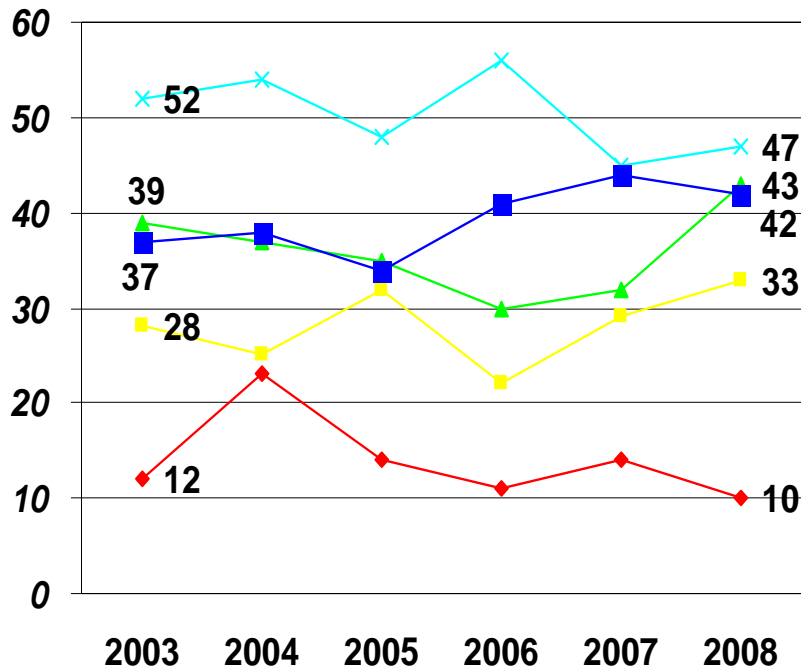




2. Diagnostic et stratégie

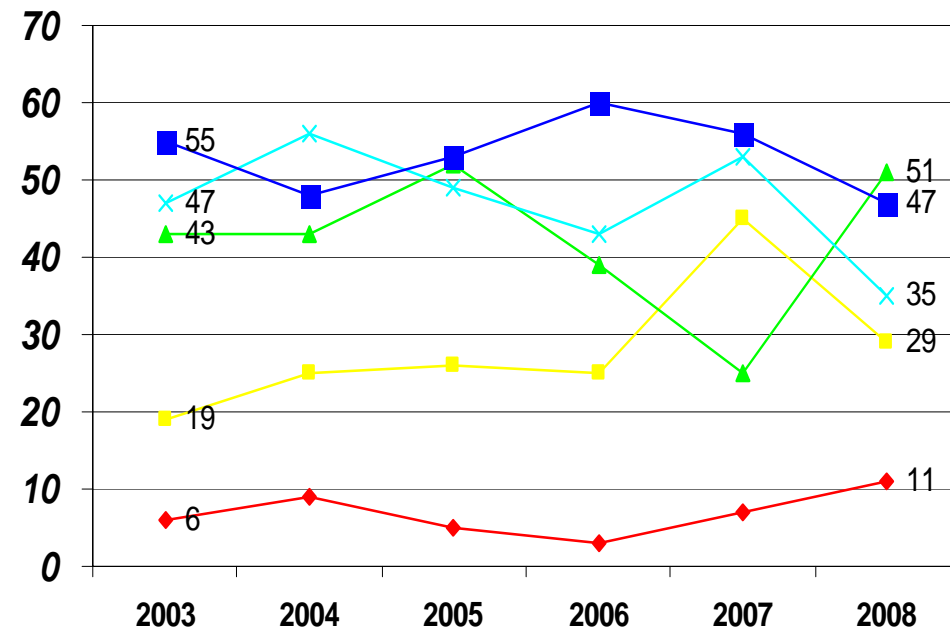
- Deux objectifs pour un nouveau mandat : développer les investissements et préserver ou développer les services rendus

Objectifs communaux 2008 (en%)



- ◆ réduire l'endettement
- réduire ou limiter la progression des dépenses
- ▲ préserver ou développer les services rendus
- × stabiliser la pression fiscale
- développer les investissements

Objectifs communautaires 2008 (en %)





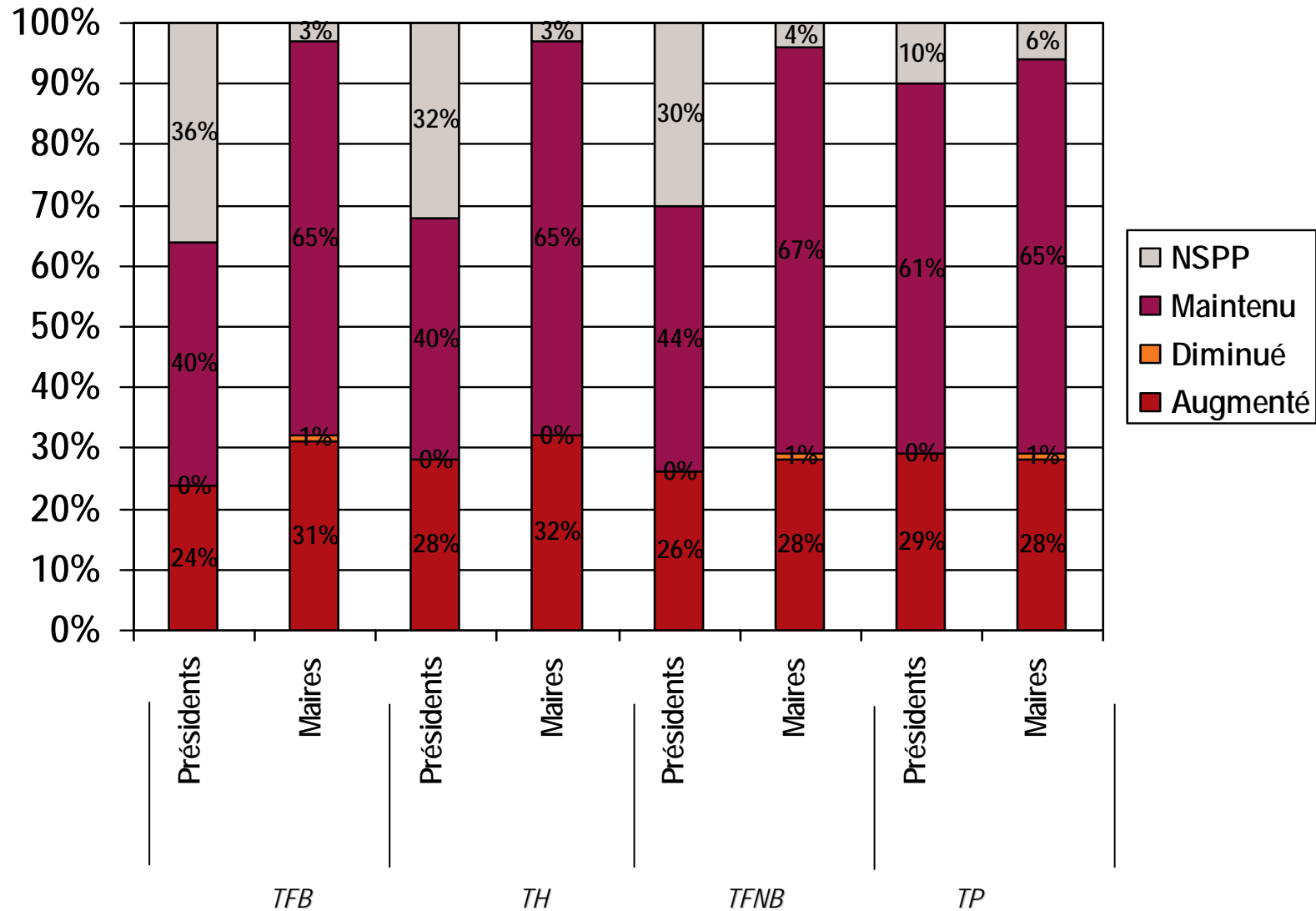
3. Dépenses de fonctionnement

■ Des dépenses globalement stables

En %	Augmentation		Stabilité		Diminution	
	Maires	Présidents	Maires	Présidents	Maires	Présidents
Dépenses de personnel	30	48	65	47	5	3
Dépenses d'entretien du patrimoine et des équipements	42	39	49	61	9	-
Contributions aux syndicats et autres organismes de regroupement	27	36	66	60	2	1
Intérêts de la dette	27	53	47	35	23	10
Reversement aux communes (pour les présidents EPCI) et à la communauté (pour les maires)	21	7	59	60	2	6
Dépenses sociales	32	38	63	40	2	-



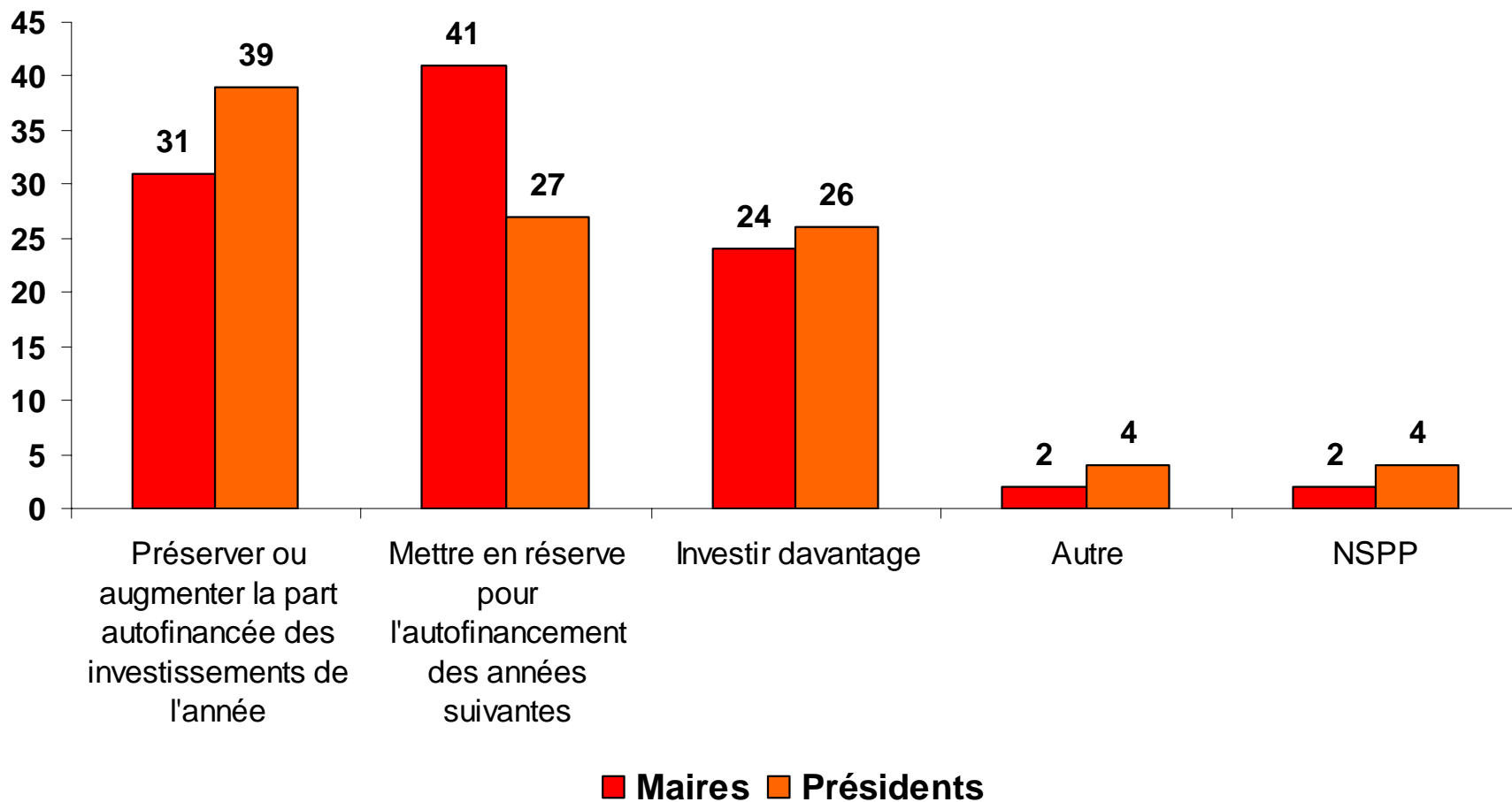
4. Fiscalité





5. Épargne

■ L'autofinancement reste la priorité

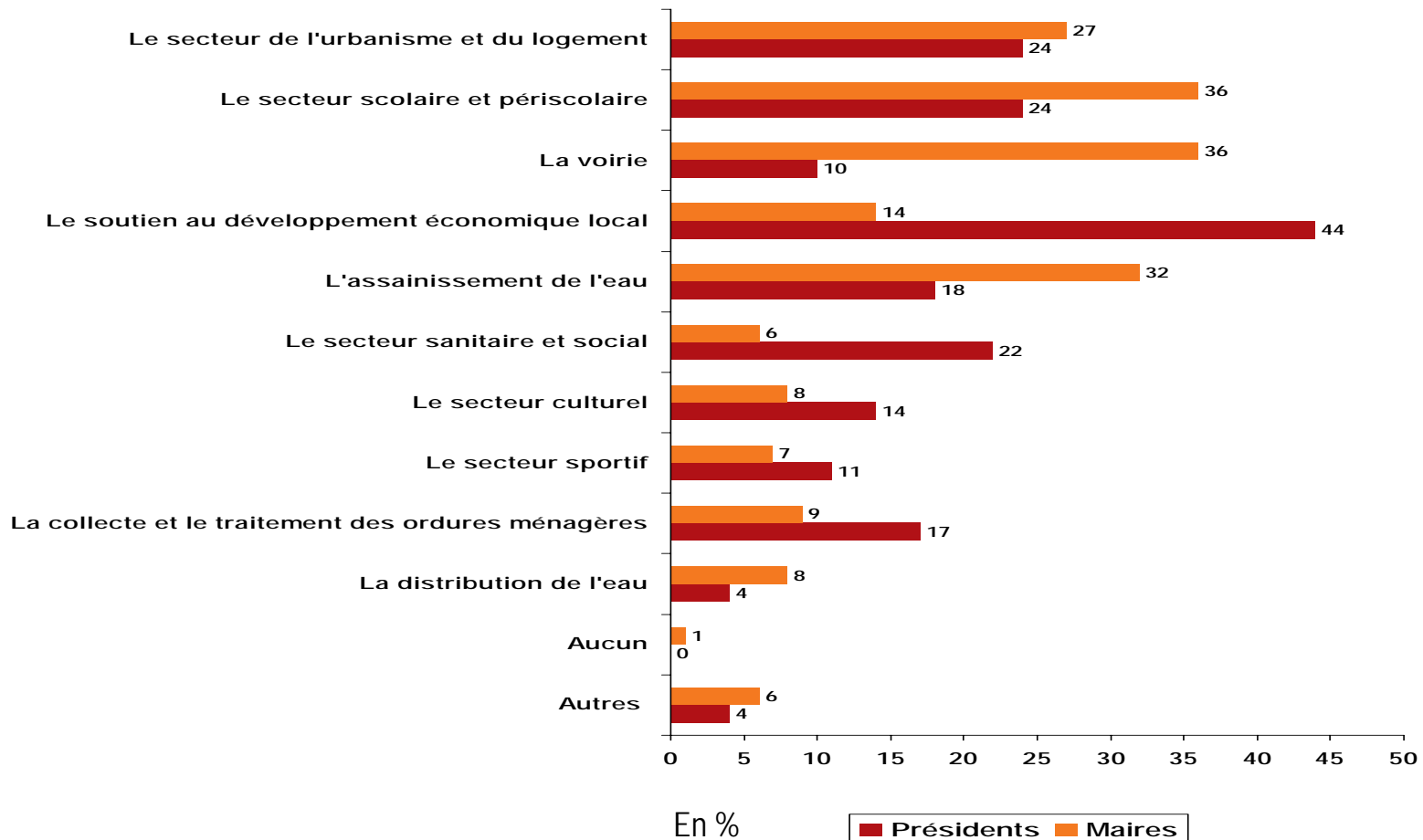




6. Investissement

- Montée en puissance du secteur scolaire et périscolaire. Voirie et développement économique demeurent...

Besoins d'investissements en... ?

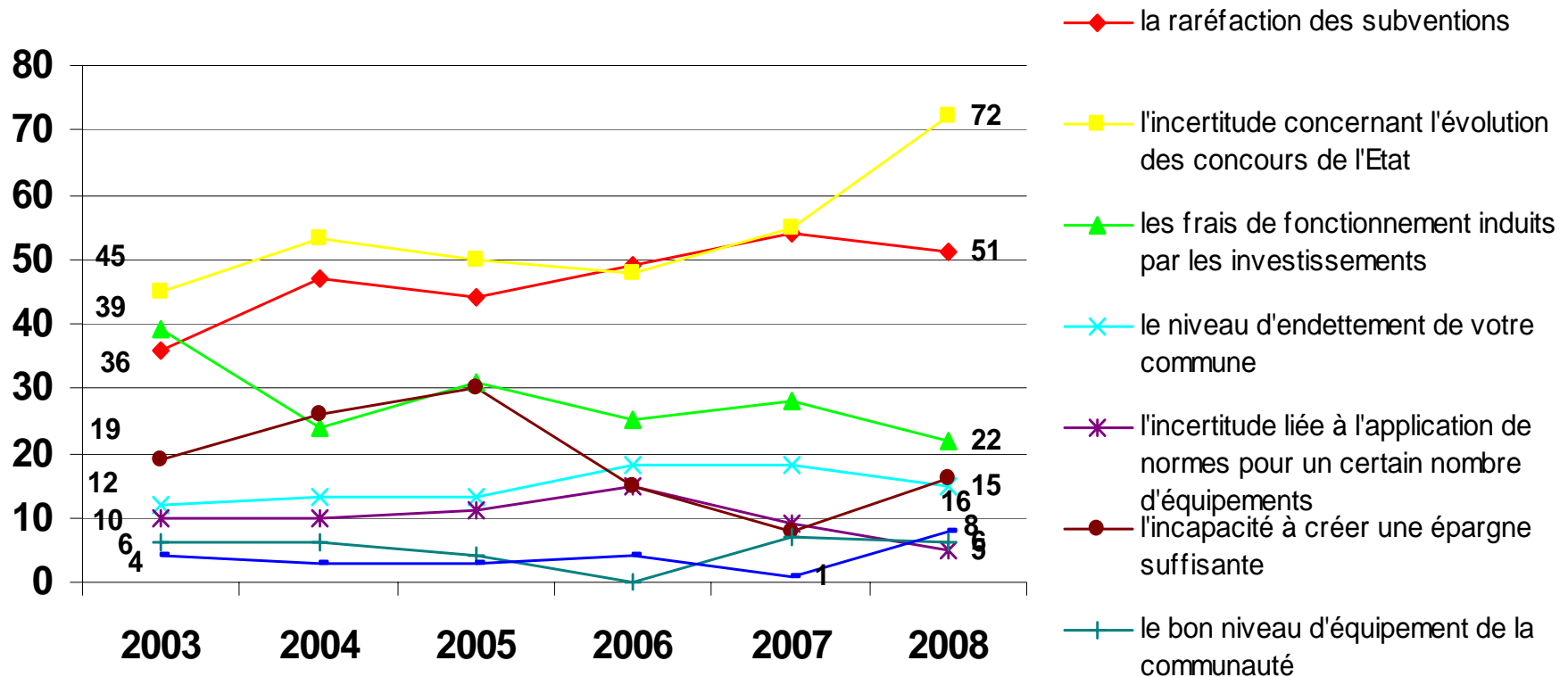




6. Investissement

- Raréfaction des subventions et incertitude concernant l'évolution des concours financiers de l'Etat restent les principaux freins à l'investissement

Présidents

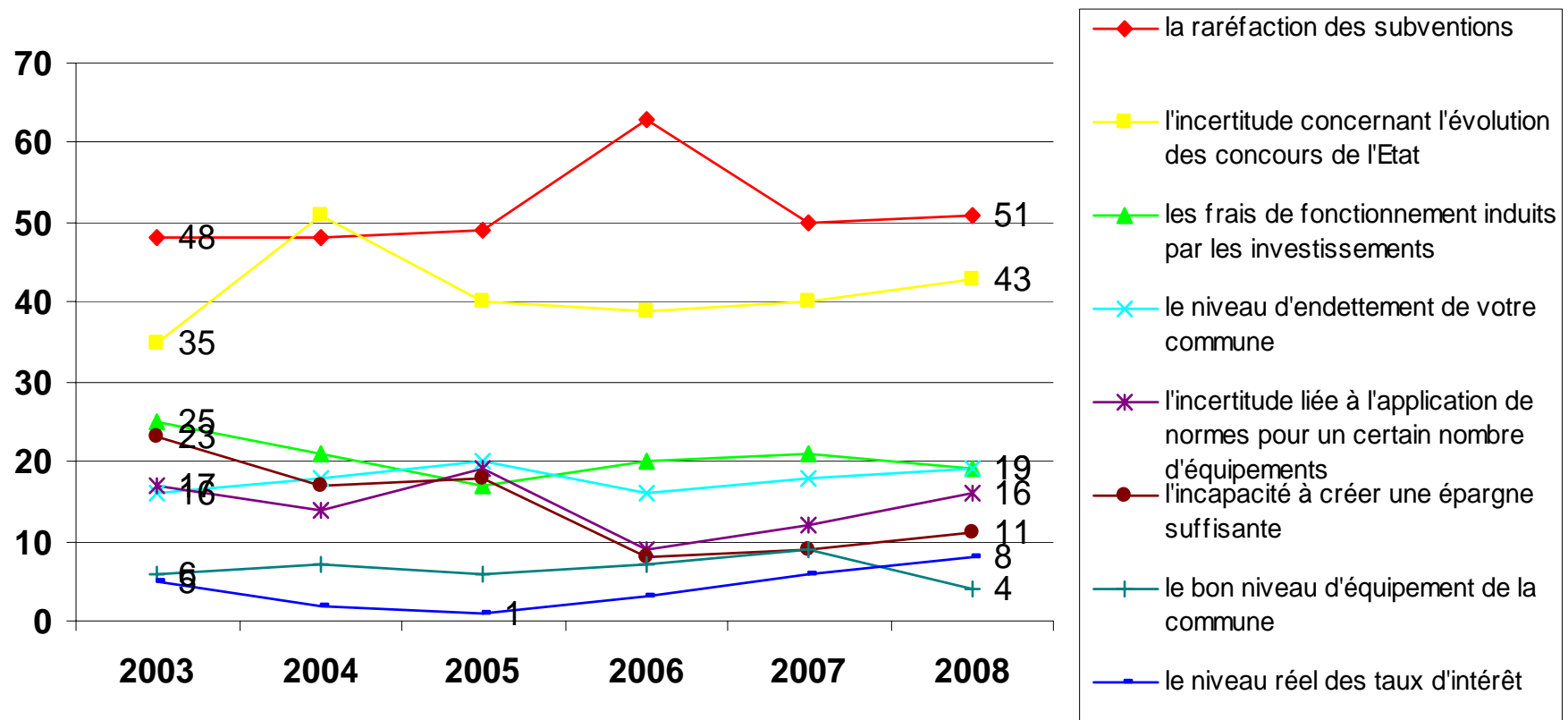




6. Investissement

- Raréfaction des subventions et incertitude concernant l'évolution des concours financiers de l'Etat restent les principaux freins à l'investissement

Maires

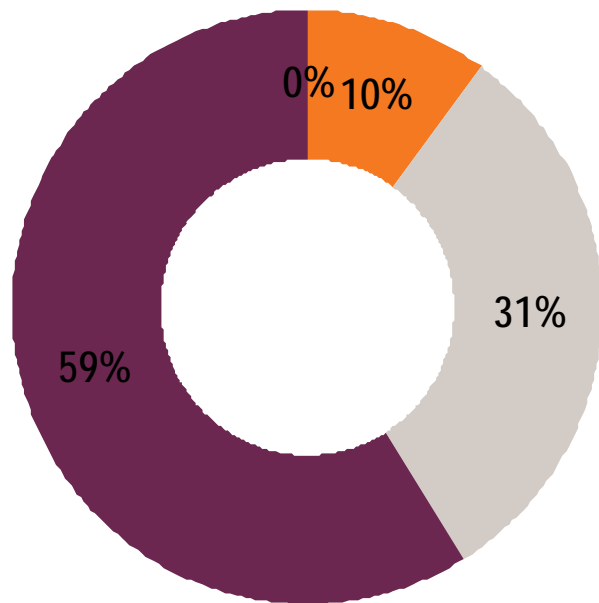




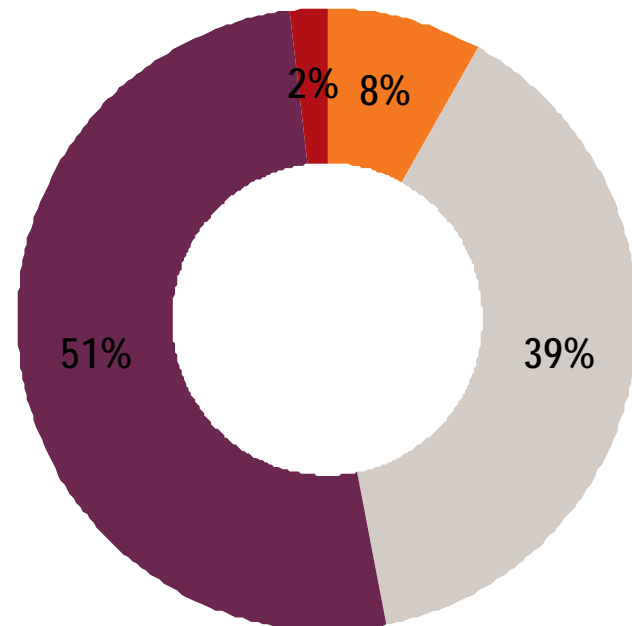
8. Dette

- Les maires et présidents de communautés considèrent que la situation financière de leur collectivité est stable.

Que diriez-vous de votre commune ?



Que diriez-vous de votre communauté ?



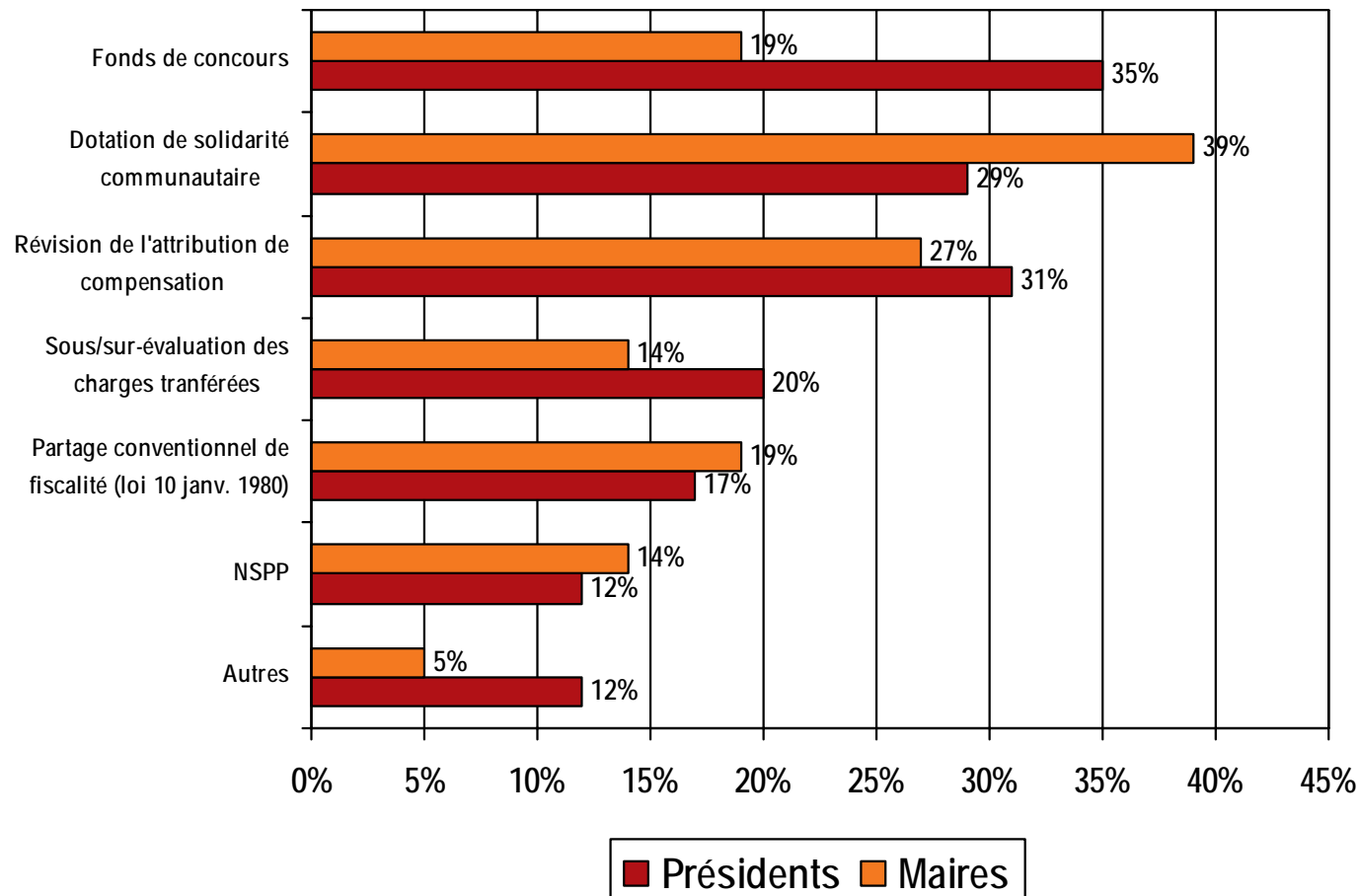
■ Est trop endettée ■ Peut s'endetter davantage ■ A un niveau d'endettement satisfaisant ■ Ne se prononce pas



8. Relations Communes / Communautés

- Fonds de concours et dotation de solidarité communautaire se maintiennent en tête des outils de régulation financière du couple communauté-commune

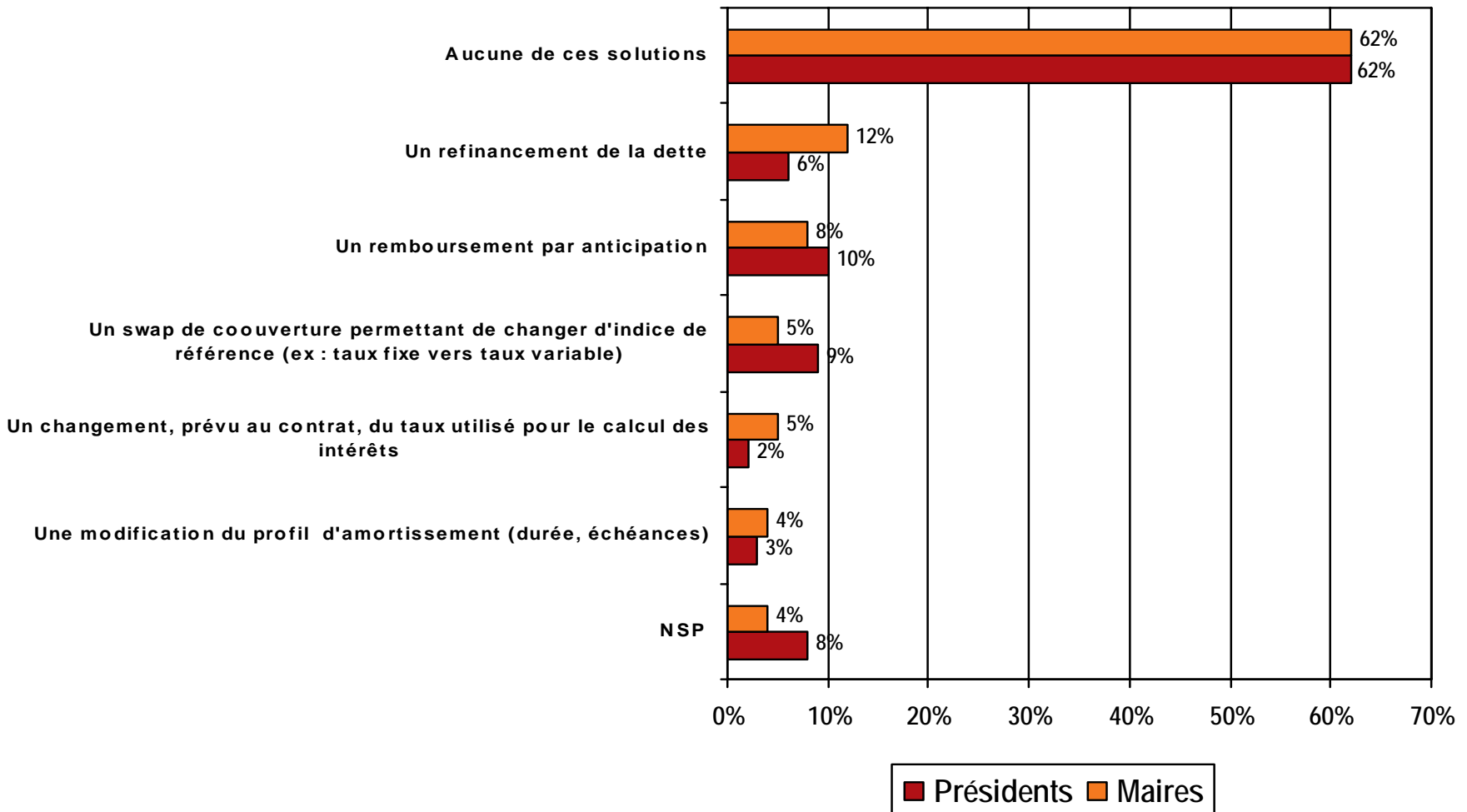
Les outils pour réguler les relations financières entre communes et communautés





8. Dette

- La gestion active de la dette encore peu utilisée

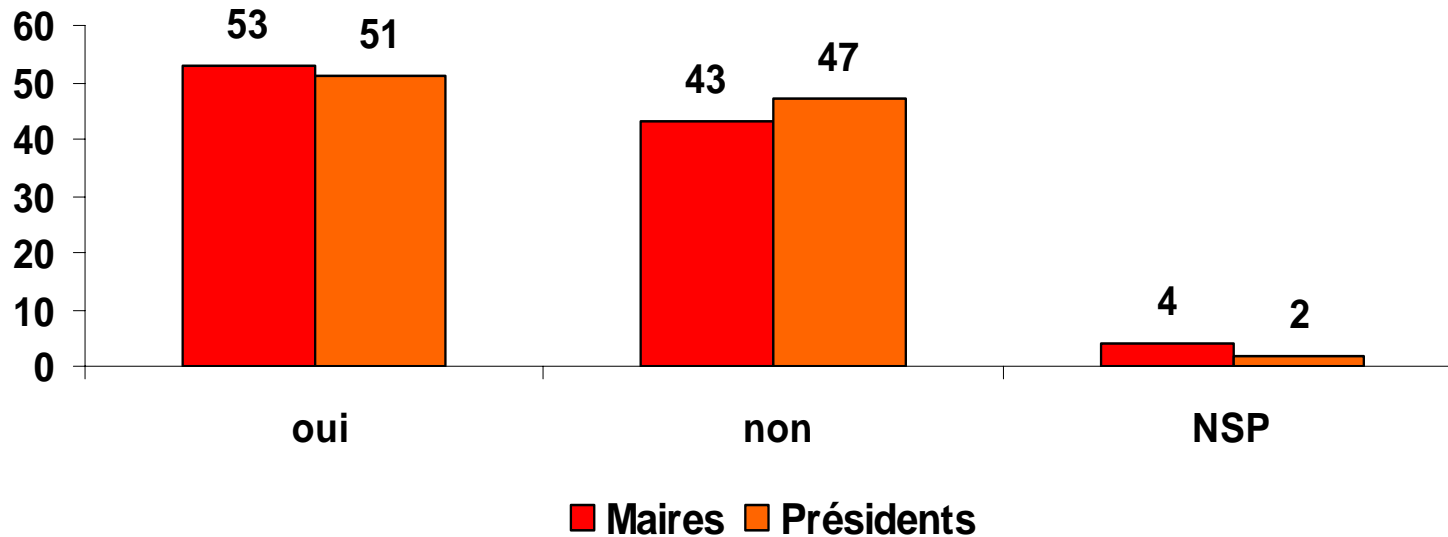




8. Relations Communes / Communautés

- Vers une rationalisation des périmètres intercommunaux

Projets de fusion d'EPCI dans votre territoire (en %)

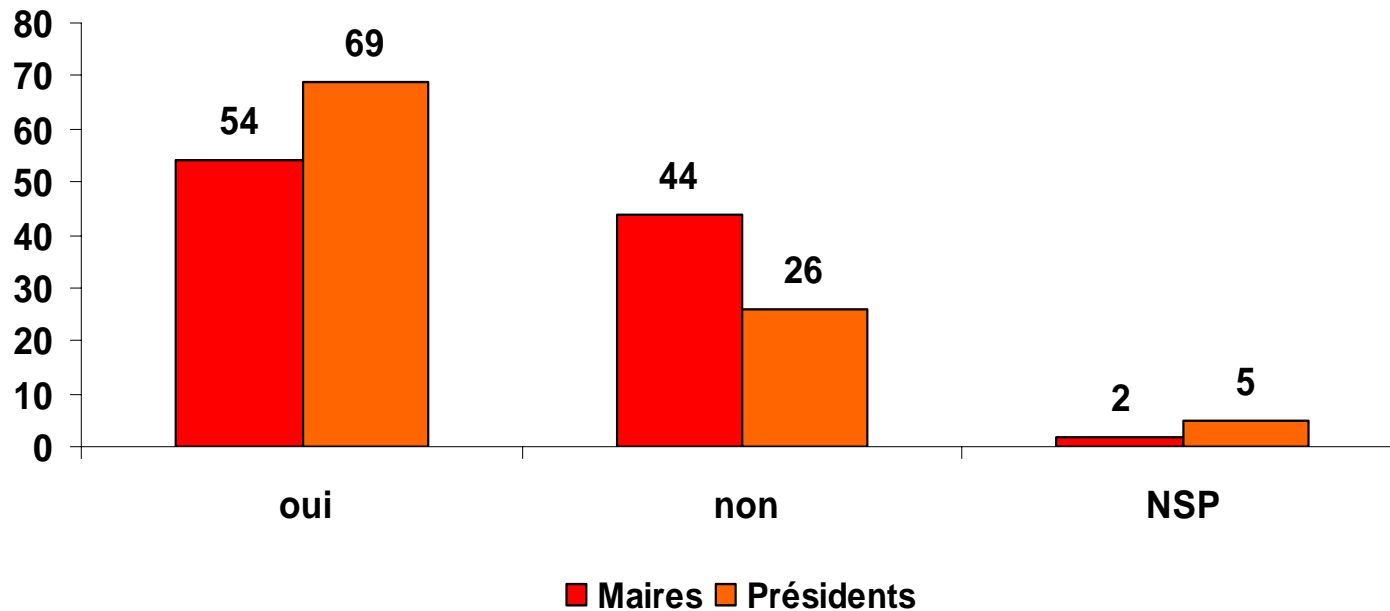




8. Relations Communes / Communautés

- Les objectifs des procédures de fusion : amélioration du service à la population et économies d'échelle.

La fusion permettrait une amélioration des services à la population (en %)





8. Relations Communes / Communautés

- Les objectifs des procédures de fusion : amélioration du service à la population et économies d'échelle.

