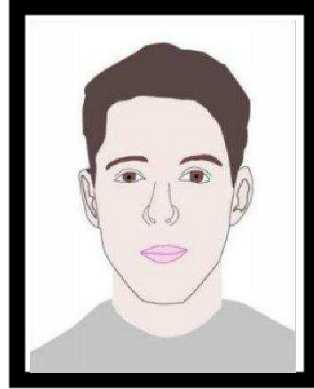
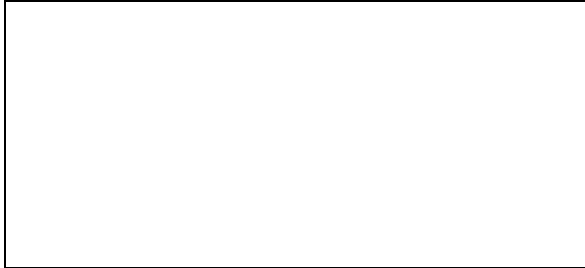




## Support à la numérisation de la photographie et des timbres

RECTO



### Timbre

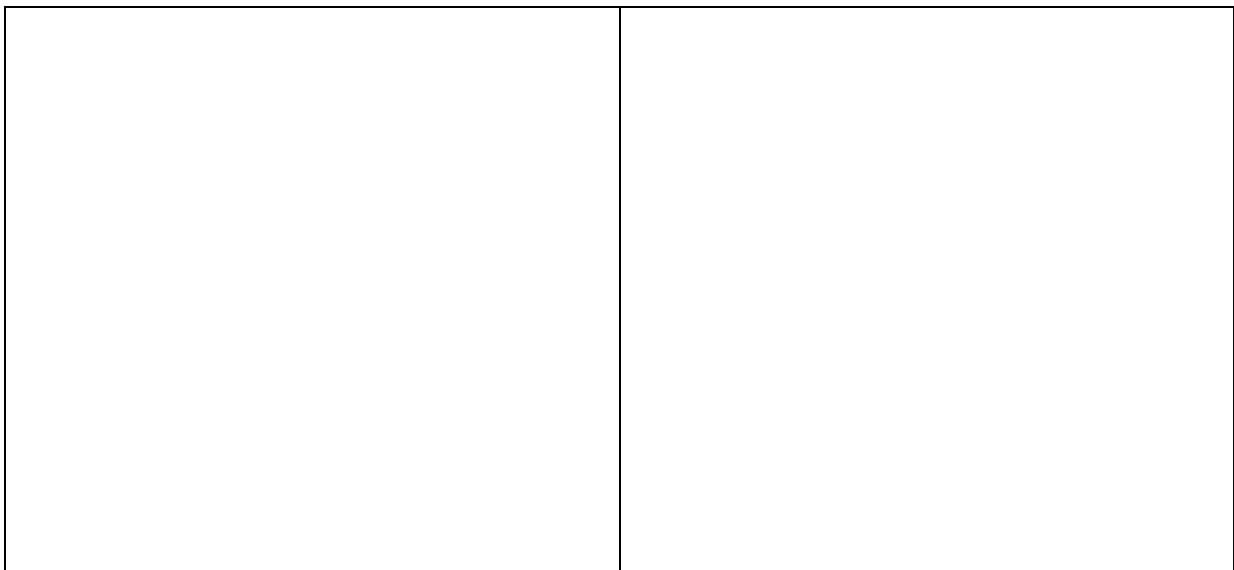
Coller les timbres à l'intérieur du cadre

### Photo

1. Coller la photo dans le cadre, de façon à l'inscrire dans le cadre (laisser l'intégralité des bords apparente)
2. Glisser le document dans le scanner tête vers le bas conformément aux flèches ci-dessus, et orienter le verso vers vous.
3. Scanner le document

---

Espace Timbres : Coller les timbres (supplémentaires) à l'intérieur des cadres





**Support à la numérisation des timbres (espace supplémentaire)**  
*VERSO*

---

Espace Timbres : Coller les timbres (supplémentaires) à l'intérieur des cadres

--	--